

小型機器カタログ
詳細ページはこちら



小型機器の
動画公開中！



カタログ一覧は
こちら



2026-2027

小型機器カタログ



		掲載ページ	5 万以下	5~ 10万	10万~	15万~	20万~	30万~	40万~	50 万以上
リキッドハンドリング	アスピレーションシステム									
		VP-6PRO	62							
		VP-6L	63							
		Aspire™	64							
	セミオートプレートシーラー									
		SealBio-2	65							
	電動ピペッター									
		EP100PRO	65							
		FASTPETTE PRO	66							
	BlueSwan	66								
測定機器	フルオロメーター									
		Fluo-100	67							
遺伝子増幅	PCR サーマルサイクラー									
		BMBio ミニサーマルサイクラー EL	68							
細胞生物	セルカウンター									
		SOL COUNT	69							
イメージング	トランスイルミネーター									
		Accuris UV トランスイルミネーター	70							
		LED イルミネーター BLook™	71							

P5 - 12

サンプル調製およびサンプル処理

サンプル処理に最適で
便利な商品を
ラインナップ。



P68

遺伝子増幅

コンパクトサイズの
使いやすいサーマルサイクラー。



P13 - 61

汎用実験機器

サンプル処理の必需品である
豊富な卓上遠心機、
各種シェーカー・
インキュベーターを
ラインナップ。



P69

細胞生物

細胞培養実験で必需品のセルカウンターを
ご用意しております。



P62 - 66

リキッドハンドリング

電動ピペッターやアスピレーターなど
便利な商品をラインナップ。



P70 - 71

イメージング

小型トランスイルミネーターや
LED イルミネーターをご用意して
おります。



P67

測定機器

手のひらサイズの
フルオロメーターを
ご用意しております。



ビーズ式サンプル破碎装置

BeadBug™



▲ BeadBug™ 3
マイクロチューブホモジナイザー



▲ BeadBug™ 6
マイクロチューブホモジナイザー

BeadBug™ 3/6
マイクロチューブホモジナイザー

- ▶ 溶解、粉碎、均質化を非常に強力に実行します
- ▶ ティッシュグラインダーよりも早く、効率的です
- ▶ 最大 6 チューブの同時処理が可能です (D1036 の場合)
- ▶ 手動ホモジナイザー等によるコンタミネーションを減少させます
- ▶ 様々なサイズのビーズ充填済みのチューブが使用可能です

カタログ No.	D1030	D1036
商品名	BeadBug™ 3 マイクロチューブ ホモジナイザー	BeadBug™ 6 マイクロチューブ ホモジナイザー
速度範囲	2,800 ~ 4,000rpm	2,500 ~ 4,350rpm
容量	3 × 2.0ml (Screw cap/non-skirted)	6 × 2.0ml (Screw cap/skirted or non-skirted)
タイマー	3 秒 ~ 3 分	1 ~ 90 秒 10 サイクルまで
外寸 (W × D × H)	170 × 210 × 135mm	220 × 355 × 205mm
重量	2.2kg	9kg
電源	115V、50/60Hz	100-240V、50-60Hz
包装	1 式	
希望販売価格 (¥)	245,000	672,000



動画はこちら

1 年保証

構成

- BeadBug™ 3/6 本体
- 電源コード
- マニュアル
- 保証書



ビーズ式サンプル破碎装置

BeadBug™



カタログ No.	商品名	包装	希望販売価格 (¥)
D1036-A5	チューブホルダー 2本×5ml チューブ	1式	24,800
D1031-01	0.1mm シリカ (ガラス) ビーズ (2ml チューブ)		33,000
D1031-05	0.5mm シリカ (ガラス) ビーズ (2ml チューブ)		33,000
D1031-10	1.0mm シリカ (ガラス) ビーズ (2ml チューブ)		33,000
D1032-01	0.1mm ジルコニウムビーズ (2ml チューブ)	50本	46,000
D1032-05	0.5mm ジルコニウムビーズ (2ml チューブ)		46,000
D1032-10	1.0mm ジルコニウムビーズ (2ml チューブ)		46,000
D1032-15	1.5mm ジルコニウムビーズ (2ml チューブ)		46,000
D1032-30	3.0mm ジルコニウムビーズ (2ml チューブ)		46,000
D1032-SK	スターターキット ジルコニウムビーズ (各 10本 0.1, 0.5, 1.0, 1.5, 3.0mm)	1式	46,000
D1033-28	2.8mm ステンレススチールビーズ (2ml チューブ)	50本	46,000
D1031-T20	2ml チューブ コニカル (ビーズ無し)	1,000本	48,000
D1031-T21	2ml チューブ コニカル (ビーズ無し)	50本	12,000
D1031-RFS	2ml チューブ 自立型 (ビーズ無し)	600本	89,000
C1005-SC5	5ml チューブ未滅菌、スクリュウキャップ付	500本	22,500
C1005-SC5-S	5ml チューブ用スクリュウキャップ付 滅菌済		26,500
D1033-30G	ガーネット断片 /6mm ジルコニウム 混合ビーズ (2ml チューブ)		46,000
D1034-MX	0.1mm シリカ /1.4mm ジルコニウム /4mm シリカ 混合ビーズ (2ml チューブ)	50本	46,000
D1032-60	6mm 酸化ジルコニウム被覆シリカビーズ (2ml チューブ)		46,000
D1034-28	2.8mm ステンレス スチールビーズ (5ml チューブ)		61,000
D1131-01	0.1mm シリカ (ガラス) ビーズ 200g (バレル)		62,000
D1131-05	0.1mm シリカ (ガラス) ビーズ 200g (バレル)		62,000
D1131-10	0.5mm シリカ (ガラス) ビーズ 200g (バレル)		62,000
D1132-01TP	0.1mm ジルコニウムビーズ 250g (バレル)	1パック	125,000
D1132-05TP	0.5mm ジルコニウムビーズ 250g (バレル)		125,000
D1132-10TP	1.0mm ジルコニウムビーズ 250g (バレル)		125,000
D1132-15TP	1.5mm ジルコニウムビーズ 250g (バレル)		125,000
D1132-30TP	3.0mm ジルコニウムビーズ 300g (バレル)		125,000
D1133-28	2.8mm ステンレス スチールビーズ (バレル)	1,000個	125,000
D1134-50	5mm ステンレス スチールビーズ (バレル)		115,000
D1132-60	6mm 酸化ジルコニウム被覆シリカビーズ (バレル)	50個	11,000
D1133-G	ガーネット断片 250g	1パック	63,000

ビーズ式サンプル破碎装置

BeadBug™



(参考資料) ビーズ種類別 破碎サンプル対応表

	ビーズ材質	シリカ (ガラス)			ジルコニウム					ステンレス スチール	ガーネット断片 / ジルコニウム	シリカ (ガラス) / ジルコニウム
		ビーズ径	0.1 mm	0.5 mm	1.0 mm	0.1 mm	0.5 mm	1.0 mm	1.5 mm	3.0 mm	2.8 mm	0.5/6mm
動物	脂肪							●				
	血管							●	●			
	骨									●		
	脳							●	●			
	性腺							●	●			
	毛髪								●	●	●	●
	心臓							●	●			
	腎臓							●				
	肝臓							●	●			
	肺							●	●			
	筋肉								●	●	●	
	膵臓							●	●			
	皮膚								●	●		●
	脾臓							●	●			
	歯								●	●	●	
	ハエ								●	●	●	
ダニ								●	●	●		
蚊						●	●	●				
微生物	藻類		●			●						
	細菌	●	●		●	●						
	真菌		●	●		●	●					
	カビ		●			●						
	胞子		●	●		●	●					
	酵母		●	●		●	●					
植物 / 土壌	葉								●	●		
	ナッツ									●		
	軟組織								●	●		
	硬組織								●	●	●	
	種子								●	●		
	茎								●	●		
	土壌							●				●
珊瑚									●			
糞便	糞便 (ヒト)							●				●
	糞便 (動物)								●	●		●

インキュベーター

CULTURA® M

AIDIAN



縦置きもできます

1年保証

構成

- CULTURA® M 本体
- 棚板 (ディッシュ用)
- マルチラック (チューブ用)
- サーマメーター
- 電源ケーブル
- マニュアル
- 保証書

コンパクト多目的インキュベーター
少数検体の細菌培養等に最適

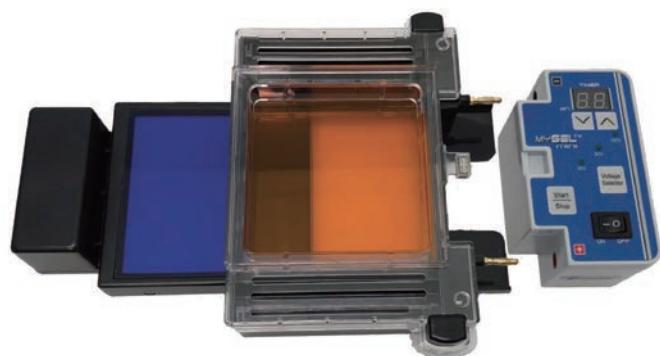
- ▶ 小型・軽量: 持ち運び可能で、置き場所を選びません。
- ▶ 温度設定 25℃～45℃: 微生物培養や化学反応など多目的に使用可能
- ▶ 透明なドア: ドアが透明なので、いつでもドアを開けずに内部観察が可能
- ▶ 縦置きも可能

温度設定範囲	25℃～45℃
温度精度	±1℃
材質	ABS (本体)、PC (ドア)
内寸 (W × D × H)	220 × 150 × 120mm
外寸 (W × D × H)	310 × 168 × 155mm
重量	1.1kg
電源	100VAC、50/60Hz
消費電力 (最大)	30W

カタログ No.	商品名	包装	希望販売価格 (¥)
132754	CULTURA® M コンパクト多目的 インキュベーター	1 式	118,000

電気泳動装置

myGel™ InstaView™



▲ myGel™ InstaView™
コンプリート電気泳動システム Blue LED イルミネーター付

myGel™ InstaView™ コンプリート
電気泳動システム Blue LED イルミネーター付

myGel™ InstaView™ には、ミニ電気泳動ゲルのキャストイング、泳動、観察に必要なものがすべて揃っており、パワーサプライも内蔵されています。

- ▶ ゲルタンクには、大型 (10.5 × 10cm) または小型 (10.5 × 6cm) のゲルトレイを 1 つ収容できます。
- ▶ 付属のトレイ、コーム、漏れ防止用キャストイングスタンドを使って、簡単にゲルを流し込むことができます。
- ▶ パワーサプライはゲルタンクに直接接続するため、リード線が不要で毎回確実に接続されます。
- ▶ 出力電圧は 35V、50V、100V に調整でき、泳動時間は最大 99 分まで設定できます。
- ▶ ゲルタンクとフタの間の磁気ロックにより、フタが適切に閉まっていない場合には装置に電流が流れるのを防ぎます。
- ▶ セットアップ完了後、ミニ LED トランスイルミネーターをタンクの下の所定の位置にスライドさせ、スイッチを入れるだけで、いつでもリアルタイムで泳動の様子を見ることができます。
- ▶ 波長 465nm の青色光は DNA にダメージを与えることがなく、SmartGlow™、SYBR® Green、GelGreen などの一般的な緑色蛍光染色を励起することが可能です。
- ▶ フタにはオレンジ色のフィルターが組み込まれているので、追加の装置や特殊なメガネなしで DNA バンドを確認することができます。
- ▶ 電気泳動後は、付属のイメージングエンクロージャーを使用し、簡単にスマートフォンで高解像度の画像を撮影することができます。
- ▶ 画像は電子メールで簡単に共有でき、印刷も可能です。



動画はこちら

2年保証

構成

- myGel™ InstaView™ 本体
- ゲルトレイ (大) 1 枚
- ゲルトレイ (小) 2 枚
- ゲルスタンド 1 台
- コーム 2 枚
- 漏れ防止用キャストイングスタンド 1 枚
- スマートフォン撮影用フード 1 台
- 電源コード
- マニュアル
- 保証書

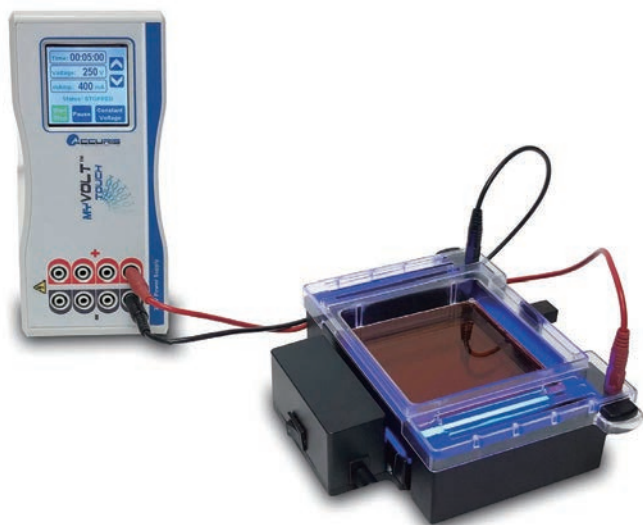
出力電圧	35V、50V、100V
タイマー	0 ~ 99 分もしくは連続
安全機能	磁気ロック
バッファー容量	230ml
トレイ容量	大 10.5 × 10cm (厚さ 0.5cm) 小 10.5 × 6cm (厚さ 0.5cm)
光源	青色 LED、465nm
外寸 (W × D × H)	255 × 210 × 140mm
重量	1.04kg
入力電圧	115-230V、50/60Hz

カタログ No.	商品名	包装	希望販売価格 (¥)
E1201	myGel™ InstaView™ コンプリート電気泳動システム Blue LED イルミネーター付	1 式	229,000

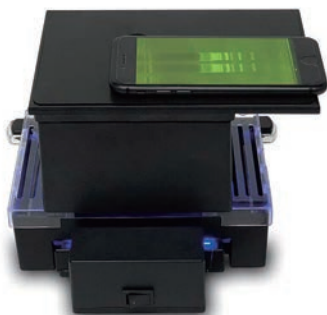
カタログ No.	商品名	包装	希望販売価格 (¥)
E1200-CS1	キャストイングセット 10.5 × 10cm, 10.5 × 6cm ゲル用		11,300
E1101-COMB1	リバーシブルコーム, 22/12 ウェル, E1101-CS1 用 2 個	1 式	2,300
E1200-OC	ミニ LED トランスイルミネーター用オレンジフィルター		9,300

電気泳動装置

myGel™ InstaView™



▲ myGel™ InstaView™
ゲルタンク Blue LED イルミネーター付
※ パワーサプライは含まれません。



2年保証

構成

- myGel™ InstaView™ 本体
- 電源コード
- マニュアル
- 保証書

myGel™ InstaView™ ゲルタンク Blue LED イルミネーター付

InstaView™ Gel Tank は、ご希望のパワーサプライを別途ご用意されているラボにとって最適な選択肢です。電気泳動分離の実行、観察、記録を行うことができます。

- ▶ ゲルタンクは、大型 (10.5 × 10cm) または小型 (10.5 × 6cm) のゲルトレイを1つ収容でき、トレイ、コム、漏れ防止用キャスティングスタンドが付属しています。
- ▶ ゲルタンクのフタには電源リード線が付属しており、フタが適切にセットされていない状態で本体が動作するのを防ぎます。
- ▶ Accuris myVolt™、Mini、myVolt™ Touch を含む標準的パワーサプライであれば接続可能です。
- ▶ ゲルタンクは、ミニ LED トランスイルミネーター (付属) を下にスライドさせることができる形状になっています。
- ▶ 波長 465nm の青色光は、SmartGlow™、SYBR® Green、GelGreen などの一般的な緑色蛍光染色を励起することが可能です。
- ▶ フタにはオレンジ色のフィルターが組み込まれているので、追加の装置や特殊なメガネなしで DNA バンドを確認することができます。
- ▶ トランスイルミネーターは、泳動の進行状況を確認するためにいつでも点灯させることができ、5 分後に自動的に消灯します。
- ▶ 電気泳動後は、付属のイメージングエンクロージャーを使用し、簡単にスマートフォンで高解像度の画像を撮影することができます。
- ▶ 画像は電子メールで簡単に共有でき、印刷も可能です。

安全機能	フタ・タンク間の物理ロック
バッファ容量	230ml
トレイ容量	大 10.5 × 10cm (厚さ 0.5cm) 小 10.5 × 6cm (厚さ 0.5cm)
光源	青色 LED、465nm
外寸 (W × D × H)	190 × 210 × 140mm
重量	0.75kg
入力電圧	115-230V、50/60Hz

カタログ No.	商品名	包装	希望販売価格 (¥)
E1200	myGel™ InstaView™ ゲルタンク Blue LED イルミネーター付	1 式	176,000

カタログ No.	商品名	包装	希望販売価格 (¥)
E1200-CS1	キャスティングセット 10.5 × 10cm, 10.5 × 6cm ゲル用		11,300
E1101-COMB1	リバーシブルコム、22/12 ウェル、E1101-CS1 用 2 個	1 式	2,300
E1200-OC	ミニ LED トランスイルミネーター用オレンジフィルター		9,300

電気泳動装置

myGel™ Mini



Accuris MyGel™ mini 電気泳動システムはゲルタンク、パワーサプライ、そして2つのキャストリングセットなど、必要な機能をすべて備えています。

パーソナルユース、小規模ラボまたは教育機関などでの使用に最適な非常に使いやすいコンパクトシステムです。

MyGel™ mini のパワーサプライはゲルボックスへ直接接続されているので、供給が安定しています。電圧は 35V、50V、100V から選択でき、99 分のタイマーを備えています。

フタには通気口があるので、電気泳動で発生した熱を放出します。フタが正確に閉められていないと作動しない安全設計です。

トレイとキャストリングスタンドは共に 10.5 × 6cm ゲル用、または 5 × 6cm ゲル用が標準で付属しています。

より細かい方のコームはマルチチャンネルピペットに対応しています。キャストリングはキャストリングスタンドへトレイを設置して注ぐだけなので非常に簡単です。

ゲルトレイはダーク・コントラスト・ストリップを備え、UVやブルーライトでの蛍光確認が行いやすくなっています。

- ▶ **コンプリートシステム**: ゲルタンク、パワーサプライ、キャストリングアクセサリーを全て搭載しています。
- ▶ **クイック・イージーキャストリング**: スペーサーやクランプは必要ありません。
- ▶ **コンパクトデザイン**: 設置面わずか 190 × 130mm

出力電圧	35V、50V、100V
タイマー	0 ~ 99 分もしくは連続
リッド	マグネティック・メカニカルインターロック
最大バッファアール量	230ml
ゲル容量	1 個 (10.5 × 6cm 時)、2 個 (5 × 6cm 時)
外寸 (W × D × H)	190 × 130 × 55mm
重量	0.45kg
電力	115V、50/60Hz

カタログ No.	商品名	包装	希望販売価格 (¥)
E1101	myGel™ Mini 電気泳動システム	1 式	146,000

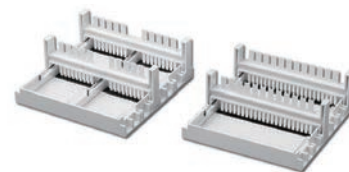
1年保証

構成

- myGel™ Mini 本体
- 電源コード
- マニュアル
- 保証書

コンパクトなコンプリートシステム

- ▶ ゲルボックスとセーフティリッド
- ▶ パワーサプライ
- ▶ 10.5 × 6cm のゲルトレイが 2 個
- ▶ 5 × 6cm のゲルトレイが 4 個
- ▶ 上部ゲルトレイのためのキャストリングスタンド
- ▶ ダブルサイドコームが各ゲルサイズ用に 2 個



カタログ No.	商品名	包装	希望販売価格 (¥)
E1101-CS1	ゲルキャストリングセット 10.5 × 6cm ゲル	1 式	11,300
E1101-COMB1	リバーシブルコーム, 22/12 ウェル, E1101-CS1 用	1 式 (2 個)	2,300
E1101-CS2	ゲルキャストリングスタンド 5 × 6cm ゲル	1 式	18,300
E1101-COMB2	リバーシブルコーム, 18/10 ウェル, E1101-CS2 用	1 式 (2 個)	2,900

パワーサプライ

myVolt™

Benchmark
Scientific

1年保証

構成

- myVolt™ Mini 本体
- 電源ケーブル
- マニュアル
- 保証書

myVolt™ Mini power supply, 115V

基礎的な実験に最適なコンパクトパワーサプライ

- ▶ コンパクトかつシンプル
- ▶ 100V 定電圧と 200V 定電圧の 2 モード
- ▶ 2 組の出力端子搭載
- ▶ 積み重ねが可能

泳動モード	定電圧
出力電圧	100/200V
出力電圧誤差	± 4.5% (100V) 、 ± 7.2% (200V)
出力電流 (最大)	200mA
出力電力 (最大)	40W
出力端子	2 組
外寸 (W × D × H)	160 × 115 × 57mm
重量	0.4kg
電源	100-240VAC、50/60Hz

カタログ No.	商品名	包装	希望販売価格 (¥)
E2100	myVolt™ Mini パワーサプライ	1 式	62,600



1年保証

構成

- myVolt™ Touch 本体
- 電源ケーブル
- マニュアル
- 保証書

myVolt™ Touch power supply, 115V

あらゆる泳動条件に対応可能なユニバーサルパワーサプライ

- ▶ タッチスクリーンコントロール
- ▶ 直観的なプログラミング
- ▶ 縦置き可能
- ▶ 高出力

泳動モード	定電圧 / 定電流
電圧設定	10 ~ 300V (1V 刻み)
出力電圧	100/200V
出力電圧精度	± 2% もしくは ± 3V (いずれか大きいほう)
電流設定	4 ~ 400mA (1mA 刻み)
出力電流精度	± 2% もしくは ± 5mA (いずれか大きいほう)
時間設定	1 分 ~ 20 時間または連続
コントロールパネル	静電式タッチスクリーン
ディスプレイ	カラー TFT、LCD
外寸 (W × D × H)	215 × 155 × 97.5mm
重量	1.6kg
電源	100-240VAC、50/60Hz

カタログ No.	商品名	包装	希望販売価格 (¥)
E2301	myVolt™ Touch パワーサプライ	1 式	167,000

マイクロチューブ遠心機

ミニ卓上遠心機 Flat mini

BMBio
ECO (Economy & Ecology)

1年保証

構成

- Flat Mini 本体
- ローター (2種)
- ローター交換用スパナ
- ACアダプター
- 操作マニュアル
- 保証書

- ▶ 簡単操作 (リッドを閉じるとスタート、リッドを開けるとストップ)
- ▶ ショート遠心と 15 分間連続遠心が可能
- ▶ 1.5/2.0ml チューブ用ローター、0.2ml 8 連 PCR チューブ用ローター付属
- ▶ 非接触型リッドセンサー採用

チューブ数	1.5、2.0ml チューブ 6 本または 0.2ml 8 連 PCR チューブ 2 ストリップ (0.2ml PCR チューブ 16 本)
最大回転数	6,500rpm
最大 RCF	2,234xg (1.5、2.0ml チューブ用ローター) 2,182xg (0.2ml 8 連 PCR チューブ用ローター)
加速時間	4 秒
減速時間	2 秒
遠心時間	モード切替スイッチにより選択 ショートモード: 12 秒 連続モード: 15 分 (リッドを開けた段階で停止)
外寸 (W × D × H)	150 × 150 × 103mm
重量	650g
電源	100-240V、50/60Hz、20W

カタログ No.	商品名	包装	希望販売価格 (¥)
BMEGYR0001	ミニ卓上遠心機 Flat mini	1 式	53,000

マイクロチューブ遠心機

PALM 小型マイクロチューブ遠心機

BIOLOGIX
GROUP LIMITED

1年保証

MAX
2,680xg

構成

- PALM 本体
- 8 連チューブ用ローター
- 0.2ml チューブアダプター
- 電源ケーブル
- マニュアル
- 保証書

- ▶ 回転数 7,000rpm の微量サンプルの遠心に最適
- ▶ 迅速な Acc/Dec
- ▶ 道具を必要としないスナップタイプのローターは交換が容易
- ▶ 低騒音デザイン

収容本数	0.2、0.5、1.5、2.0ml チューブ × 8 本 0.2ml 8 連 PCR チューブ × 2 ストリップ
最大回転数	7,000rpm
最大遠心力	2,680xg
タイマー	連続運転
ノイズ	<45db
外寸 (W × D × H)	170 × 160 × 122mm
重量	0.5kg
電源	100-240V、50/60Hz

カタログ No.	商品名	包装	希望販売価格 (¥)
01-8001	PALM 小型マイクロチューブ遠心機	1 式	45,400

遠心機

Neuation 小型卓上遠心機 iFuge D08

NEUATION



ローターはシンプルな1種類構成です。付属の4種類のアダプターを使用することで、幅広いチューブサイズに対応でき、用途に合わせた運用が可能です。

- ▶ コンパクトサイズながら最大 50mL 遠心管に対応
- ▶ ブラシレスモーター採用で長寿命・メンテナンスフリー
- ▶ RPM/RCF いずれの設定も可能
- ▶ アダプターの使用により様々なチューブに対応 (2mL/5mL/7mL/10mL/15mL)

本数	50mL × 4 または 15mL、10mL、7mL、5mL、2mL × 8
対応チューブ容量	2/5/7/10/15/50mL
回転数設定範囲	500-4,500rpm
最大 RCF	2,109g
加速 / 減速時間	35 ± 5 秒
タイマー設定範囲	1-99 分 / 連続
電源	100-220V、50/60Hz、3A
外寸 (W × D × H)	265 × 300 × 161mm
重量	4 kg

カタログ No.	商品名	包装	希望販売価格 (¥)
D08-1111	小型卓上遠心機 iFuge D08	1 式	110,000



 動画はこちら

1年保証

構成

- iFuge D08 本体
- 電源コード
- テストチューブ用アダプター (4 種類、各 8 個)
- マニュアル
- 保証書

マイクロチューブ遠心機

卓上遠心機 5mL/15mL チューブ対応



1年保証 MAX 2,600xg

構成

- 遠心機本体（ローター付）
- アダプター（1.5mL/2.0mL チューブ用、6本）
- アダプター（テストチューブ（φ13）用、6本）
- 六角レンチ ● 電源ケーブル ● マニュアル ● 保証書

- ▶ 1.5mL マイクロチューブから 15mL 遠心管まで対応可能な低速卓上遠心機
 - 15mL 遠心管（6本）、または 5mL チューブ（6本）、付属のアダプターを用いる事で 1.5mL/2.0mL マイクロチューブ（6本）も使用可能
- ▶ 遠心条件は回転数（rpm）、または遠心力（xg）とタイマーで設定
 - 回転数 300 ~ 5,000rpm、または遠心力 10 ~ 2,600xg で設定可能
 - タイマーは 30 秒 ~ 99 分で設定可能。
 - ※ タイマー設定なしの連続運転も可能
- ▶ 2種類のプログラムを保存可能
 - 保存したプログラムはボタン1つで呼び出し可能
- ▶ 運転終了後（ローター静止後）、カバーは自動でオープン

収容本数	15mL 遠心管×6本、または 5mL チューブ×6本、1.5mL/2.0mL マイクロチューブ×6本、テストチューブ（φ13 × 75 ~ 100mm）×6本
回転数（rpm）、設定単位	300 ~ 5,000rpm、10rpm
遠心力（xg）、設定単位	10 ~ 2,600xg、10xg
タイマー	30 秒 ~ 99 分
安全装置	フタロック、速度超過検出装置、自動内部診断装置
外寸（W × D × H）	240 × 300 × 180mm
重量	5.3kg
電源	100-240V、50/60Hz

カタログ No.	商品名	包装	希望販売価格（¥）
CD-0506	卓上遠心機 5mL/15mL チューブ対応	1 式	98,000



15mL 遠心管（6本）



5mL チューブ（6本）



1.5mL/2.0mL マイクロチューブ（6本）



回転数（rpm）



遠心力（xg）

マイクロチューブ遠心機

卓上遠心機


 BMBio
ECO (Economy & Ecology)


- ▶ BMBio 卓上遠心機には3種類からお選びいただけます。
 - ユニバーサルタイプ：0.2ml、0.5ml、1.5ml、5.0ml チューブ
 - 5ml チューブタイプ（アダプターの穴径が 14.2mm）
 - ※ 外径が 14mm 以上のチューブは使用できません。
 - 専用チューブは WNBМ-60301A、WNBМ-60311A になります
 - 高速タイプ：1.5/2.0ml チューブ用
- ▶ 電子ロック：遠心分離中は蓋がロックされており、遠心終了後に自動的に開きます。
- ▶ 素早い遠心加速を実現。作動中でも作動音が静か
- ▶ 使いやすいタッチパネル操作
- ▶ LCD ディスプレイは速度、時間、動作状態をリアルタイム表示
- ▶ 遠心時間と速度設定が調整しやすく、遠心分離中でも速度の調整が可能


 1年保証

構成

- 遠心機本体
- 電源ケーブル
- マニュアル
- 保証書

カタログ No.	WNBM-10200A	WNBM-10200B	WNBM-10210A
商品名	ユニバーサルタイプ	NEST 卓上遠心機 5mL チューブ用 (アダプターの穴径が 14.2mm)	高速タイプ
収容本数	0.2ml 8 連チューブ× 2 0.5ml チューブ× 8 1.5ml チューブ× 12 5.0ml チューブ× 4	5ml チューブ× 8	1.5/2.0ml チューブ× 12
回転数	500 ~ 6,000rpm		500 ~ 12,000rpm
最大遠心力	2,400g		8,800g
外寸 (W × D × H)	260 × 220 × 150mm		
電源	110-220V、50/60Hz		
包装	1 式		
希望販売価格 (¥)	56,500	56,500	56,500

※ 注意：5ml チューブを遠心する際、専用の 5ml チューブのみ使用可能です。専用チューブ：WNBМ-60301A、WNBМ-60311A

カタログ No.	商品名	包装	希望販売価格 (¥)
WNBM-603011	マイクロチューブ 5.0mL 丸底 ロックキャップ 未滅菌	2,000 本	34,100
WNBM-603111	マイクロチューブ 5.0mL 丸底 ロックキャップ 滅菌済	(200 本× 10 パック)	37,500



マイクロチューブ遠心機

マイクロチューブ遠心機


 Labnet
Labnet International, Inc.

 1年保証 MAX
2,000xg

構成

- Force Mini™ 本体
- 電源ケーブル
- 0.2ml チューブ用アダプター× 8
- 0.4、0.6ml チューブ用アダプター× 8
- 1.5、2.0ml チューブ用ローター
- 0.2ml 8 連チューブ用ローター
- マニュアル
- 保証書

ForceMini™ 卓上小型遠心機

- ▶ 1.5ml/2.0ml チューブ用ローター（8 本掛け）と 0.2ml 8 連チューブ用ローター（4 本掛け）が付属しているため、各容量のチューブを遠心することができます。
- ▶ 1.5ml/2.0ml チューブ用ローターに付属のアダプターを取り付けると、0.6ml/0.4ml チューブ、0.2ml チューブも遠心できます。
- ▶ 本体のスイッチを入れると、フタの開閉による操作で ON/OFF のコントロールができます。

収容本数	1.5、2.0ml チューブ× 8 本 0.2ml 8 連チューブ× 4 ストリップ 0.2ml シングルチューブ× 32 本
最大回転数	6,000rpm
最大遠心力	2,000xg
外寸 (W × D × H)	155 × 132 × 110mm
重量	0.75kg
電源	115V、50/60Hz、65mA

カタログ No.	商品名	包装	希望販売価格 (¥)
SBC-140	ForceMini™ 卓上小型遠心機	1 式	70,900



- 1.5ml チューブ× 8 本
- 2.0ml チューブ× 8 本



- 0.2ml チューブ× 8 本
- 0.6ml チューブ× 8 本



- 0.2ml チューブ× 32 本
- 0.2ml 8 連チューブ× 4 本


 1年保証 MAX
2,000xg

構成

- Mini 本体
- 電源ケーブル
- 0.2ml チューブ用アダプター
- 0.25ml チューブ用アダプター
- 0.5ml チューブ用アダプター
- 1.5、2.0ml チューブ用ローター
- 0.2ml 8 連チューブ用ローター
- マニュアル
- 保証書

Mini マイクロチューブ遠心機

- ▶ 工具を使わずに簡単にローター交換ができます
- ▶ 素早く減速し、待ち時間なし
- ▶ デュアルリッドスイッチ採用で意図しないリッド開放を防ぎます
- ▶ 1.5/2.0ml チューブ用ローター、0.2ml 8 連 PCR チューブ用ローター付

収容本数	1.5、2.0ml チューブ× 8 本 0.2ml 8 連チューブ× 4 ストリップ 0.2ml シングルチューブ× 32 本
最大回転数	6,000rpm
最大遠心力	2,000xg
外寸 (W × D × H)	172 × 147 × 122mm
重量	1.2kg
電源	100-240V、50-60Hz

カタログ No.	商品名	包装	希望販売価格 (¥)
C1601-B	Mini マイクロチューブ遠心機	1 式	39,000

遠心機

卓上遠心機

GYROZEN



構成

- Mini 本体
- 電源ケーブル
- ローター (GRF-m2.0-12)
- 0.2ml チューブ用アダプター× 12
- マニュアル
- 保証書

Mini 卓上小型遠心機 (ローター付)

- ▶ コンパクト設計
- ▶ 最大回転数 : 13,500rpm
- ▶ 最大容量 : 2mL × 12
- ▶ 独自のアンチバイブレーションシステムと空冷方式で騒音と温度上昇を最小限に
- ▶ 高い静粛性
- ▶ ローター・ローターリッド、アダプターはオートクレーブ可
- ▶ ローター (GRF-m2.0-12) 付属

※ 8 連 PCR チューブ× 4 ストリップの遠心可能な PCR ローター (別売)

最大回転数 / 遠心力	13,500rpm/12,300xg
収容本数	1.5、2.0ml チューブ× 12 本
タイマー	パルス / 1 ~ 30 分
最高速時騒音	≤ 56dB
最大加速時間	≤ 12 秒
最大制動時間	≤ 16 秒
外寸 (W × D × H)	208 × 245 × 145mm
重量	4.4kg
電源	110V、50-60Hz

カタログ No.	商品名	包装	希望販売価格 (¥)
GZ-1312-110BMR	Mini 卓上小型遠心機 (ローター付)	1 式	198,000

プレートスピナー

小型プレート遠心機

ALLSHENG



1年保証

構成

- MPC-P25 本体
- 0.2mL PCR チューブ用アダプター (2 個)
- PCR プレート用アダプター (2 個)
- 電源ケーブル
- マニュアル
- 保証書

MPC-P25 小型プレート遠心機

ストリップチューブも遠心可能なプレート遠心機

- ▶ 各種プレート、チューブに対応 (専用アダプター付属)
 - 96 ウェル、384 ウェル PCR プレート
 - 96 ウェル、384 ウェル ELISA プレート
 - 0.2mLPCR チューブおよび 8 連チューブ
- ▶ タイマー機能付き (フラッシュスピンドアも可能)
- ▶ 自動ブレーキ内蔵 (停止時間 30 秒)

遠心可能なサンプル数	2 × PCR プレートまたは ELISA プレート 24 × 8 連 PCR チューブ 192 × 0.2mL PCR チューブ	
最大回転数	100V/50Hz	2,000rpm
	100V/60Hz	1,600rpm
最大 RCF	100V/50Hz	400xg
	100V/60Hz	250xg
タイマー設定	0 ~ 10 分	
外寸 (W × D × H)	290 × 360 × 140mm	
重量	3.6kg	
電源	120V、50/60Hz、55W (最大)	

カタログ No.	商品名	包装	希望販売価格 (¥)
AS-08090-00	MPC-P25 小型プレート遠心機	1 式	108,000



1年保証

構成

- Mini-P25 本体
- 電源ケーブル
- マニュアル
- 保証書

Mini-P25 小型プレート遠心機

コンパクトな PCR プレートスピナー

- ▶ すべての一般的な 96 ウェル PCR プレートに対応
- ▶ 壁に付着した液滴を短時間でスピンドアできます。

遠心可能なサンプル数	2 × PCR プレート
最大回転数	2,500rpm
最大 RCF	500xg
外寸 (W × D × H)	190 × 220 × 186mm
重量	3.6kg
電源	120V、50/60Hz、50W

カタログ No.	商品名	包装	希望販売価格 (¥)
AS-08010-00	Mini-P25 小型プレート遠心機	1 式	76,300

自動キャップ開閉装置

EzDecap



スマートなデザインの自動キャップ開閉装置

EzDecapは、スクリューキャップマイクロチューブ・クライオチューブから50mLの遠心管まで幅広い用途で、チューブのキャップを自動で開閉するお手軽なキャップ開閉装置です。独自の特許技術を用いており、キャップの落下エラーを低減し、片手で効率的なキャップ開閉が可能です。さまざまなチューブに対応した4つの動作モードを搭載し、かつ、コンパクトなデザインにより実験台のみならず、安全キャビネット内でも使用可能です。

所要時間 (Cap/Decap)	約3秒
適用キャップの範囲	直径11～40mm
外寸 (W × D × H)	170 × 240 × 290mm
重量	3.0kg (Body: 0.9kg, Bracket: 2.1kg)
電源	Input: AC100-240V, 50/60Hz Output: DC9V, 4A

カタログ No.	商品名	包装	希望販売価格 (¥)
BRDC-0000	EzDecap スクリューキャップ 開閉システム	1式	198,000

1年保証

構成

- EzDecap 本体
- 電源コード
- マニュアル
- 保証書

▶ 業務効率の向上

- 独自の特許技術により、片手での操作を可能にし、日常業務を効率化します

▶ 省スペースで設置可能

- コンパクトなデザインで、実験台や安全キャビネット内で使用可能



▶ 様々な大きさのチューブに幅広く対応

- クライオチューブから50mL遠心管まで、キャップグリッパーの交換不要で、様々な大きさのチューブに対応可能です
- 適用範囲: キャップの直径11～40mm



▶ 多彩な動作モード

- 様々なキャッピングおよびデキャップのニーズに合わせて、4つの異なる動作モードから選択可能です。

1. Hold Cap モード

キャップを開ける → キャップを締める、を繰り返します。

※キャップを開けた際、キャップはグリッパーに保持されます。

2. Release Cap モード

キャップを開ける → キャップを締める、を繰り返します。

※キャップを開けた際、キャップはグリッパーから外れます。

3. Decap Only モード

連続でキャップを開けます。

※キャップを開けた際、キャップはグリッパーから外れます。

4. Cap Only モード

連続でキャップを締めます。

EzDecap のご紹介



動画はこちら

ボルテックスミキサー

BMBio ボルテックスミキサー

BMBio
ST (Standard & Stable)1年保証
BM-V2
振動

構成

- BM-V2 本体
- 電源ケーブル
- アダプター
- マニュアル
- 保証書

重さ 3.8kg & 4足吸盤でしっかり実験台上に固定され、ミキシング中、本体が横ズレしません。

- ▶ コンパクト設計
- ▶ 独自のパワーバランス技術でスムーズなオペレーションが可能
- ▶ 標準付属のヘッドはすりばち状で直径 5cm です。
- ▶ プラットホーム (BM-V2FH) はマイクロチューブなど小さなチューブ類のミキシングに適しています。

振とう速度	200 ~ 3,200rpm
動作 / 軌道範囲	円環状 / 3mm
オペレーションモード	ON (連続運転) / OFF またはタッチモード
温度条件	4℃ ~ 45℃
外寸 (W × D × H)	130 × 160 × 170mm
重量	3.8kg
電源	115VAC、1.5A

カタログ No.	商品名	包装	希望販売価格 (¥)
BM-V2	BMBio ボルテックスミキサー	1 式	60,500
BM-V2FH	BMBio ボルテックスミキサー用ヘッド	1 個 (1個×1パック)	7,000

ボルテックスミキサー

MX-S ボルテックスミキサー

BIOLOGIX
GROUP LIMITED1年保証
振動

構成

- MX-S 本体
- 電源ケーブル
- アダプター (01-1191)
- マニュアル
- 保証書

さまざまなアプリケーションに使用可能です。
アダプターごとチューブを外さずボルテックス

* アクセサリーのロッド & アダプター使用時

- ▶ スピードレンジ: 最大 2,500rpm
- ▶ オペレーションモード: 固定もしくは連続
- ▶ さまざまなチューブが適応する豊富なアダプターやアクセサリ類 (別売)

動作 / 軌道範囲	オービタル / 4mm
スピード範囲	最大 2,500rpm
スピード表示	スケール
オペレーションモード	タッチスタートまたは連続運転
適応温度条件 / 温度条件	5℃ ~ 40℃ / 80%
外寸 (W × D × H)	127 × 160 × 130mm
重量	3.5kg
電源	110-120VAC、50/60Hz、60W

カタログ No.	商品名	包装	希望販売価格 (¥)
01-1101	MX-S ボルテックスミキサー	1 式	49,700

アプリケーション

	固定 (高速)	連続 (低速)
01-1191 (標準付属品)	●	●
01-1192 + 01-1131 (φ6mm テストチューブ× 48 本用)	●	
01-1192 + 01-1132 (φ10mm テストチューブ× 15 本用)	●	
01-1192 + 01-1133 (φ12mm テストチューブ× 12 本用)	●	
01-1192 + 01-1134 (φ16mm テストチューブ× 8 本用)	●	
01-1192 + 01-1135 (φ20mm テストチューブ× 8 本用)	●	
01-1193 + 01-1136 (直径 99mm 以下のチューブ用)	●	
01-1193 + 01-1131 (φ6mm テストチューブ× 48 本用)		●
01-1193 + 01-1132 (φ10mm テストチューブ× 15 本用)		●
01-1193 + 01-1133 (φ12mm テストチューブ× 12 本用)		●
01-1193 + 01-1134 (φ16mm テストチューブ× 8 本用)		●
01-1193 + 01-1135 (φ20mm テストチューブ× 8 本用)		●

ボルテックスミキサー

MTV-1 ミニボルテックスミキサー

ALLSHENG



構成

- MTV-1 本体
- AC アダプター
- マニュアル
- 保証書

コンパクトなボルテックスミキサー

- ▶ タッチセンサー内臓 (連続運転も可能)
- ▶ 15mL チューブまで対応可能

シェーキング	円周運動
オービット径	3mm
回転数	2,500rpm
外寸 (W × D × H)	71 × 91 × 84mm
重量	0.35kg
電源	100V、50/60Hz、0.6W (最大)

カタログ No.	商品名	包装	希望販売価格 (¥)
AS-02070-00	MTV-1 ミニボルテックス ミキサー	1 式	23,400

ボルテックスミキサー

VM-500PRO



1年保証

回転

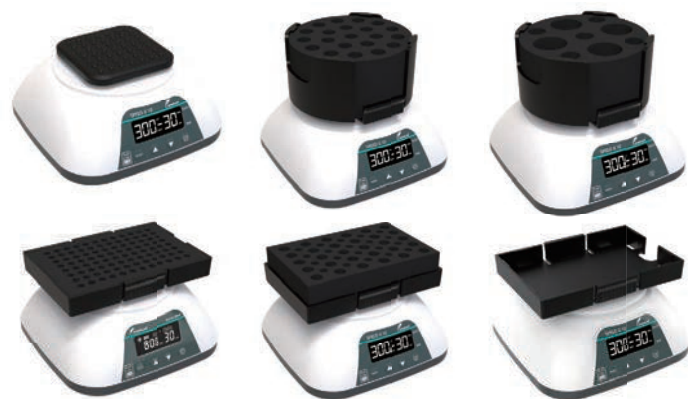
JOL21094
JOL2108401

構成

- JOL21094 本体
- モジュール (VM501、VM502)
- ACアダプター
- マニュアル
- 保証書

構成

- JOL2108401 本体
- モジュール (VM501、VM502、VM503、VM505、VM506、VM507、VM508)
- ACアダプター
- マニュアル
- 保証書

様々な容器に対応可能な
ボルテックスミキサー

- ▶ 丈夫で強力なブラシレスモーター採用
- ▶ 重心の低いボディーで安定した操作性
- ▶ 連続的なスピード調整、タッチセンサー内蔵
- ▶ 多彩なモジュールで様々な容器に対応
- ▶ 簡便なモジュール交換
- ▶ LCDインジケータとタッチキーの採用により簡単設定

回転径 (直径)	4.5mm
スピード設定 *	タッチセンサー: 0 ~ 3,000rpm 連続運転時: 100 ~ 3,000rpm
タイマー設定	1分 ~ 8時間
外寸 (W × D × H)	275 × 200 × 135mm
重量	3kg
電源	100-240V、50/60Hz
消費電力	20W

オプションモジュール

VM501		各種遠心管
VM502		フラスコ等
VM503		12mm 径チューブ × 21
VM504		5/15mL 遠心管 × 12
VM505		5/15mL 遠心管 × 5 50mL 遠心管 × 4
VM506		0.2mL PCR チューブ × 96 PCR プレート × 1
VM507		0.5mL チューブ × 20 1.5/2mL チューブ × 30
VM508		カルチャープレート × 1

カタログ No.	商品名	包装	希望販売価格 (¥)
JOL21094	VM-500PRO ボルテックスミキサー	1 式	52,100
JOL2108401	VM-500PRO ボルテックスミキサー フルセット		61,600
JOL2108402	VM501 モジュール		2,100
JOL2108403	VM502 モジュール		2,100
JOL2108404	VM503 モジュール		3,600
JOL2108405	VM504 モジュール	1 個	4,200
JOL2108406	VM505 モジュール	(1 個 × 1 パック)	4,200
JOL2108407	VM506 モジュール		4,200
JOL2108408	VM507 モジュール		4,200
JOL2108409	VM508 モジュール		2,100

旋回ミキサー

RML-80PRO

様々なチューブに対応する
ロッキングローテーター

- ▶ ロッキング機能内蔵
- ▶ モジュール交換により様々なチューブに対応
- ▶ LCD インジケーターとタッチキーの採用により簡単設定
- ▶ ブラシレスモーターの採用により、長寿命かつ高い静粛性を実現

スピード設定範囲	20 ~ 80rpm
対応チューブ	標準モジュール 50mL 遠心管× 4 15mL 遠心管× 10 1.5/2.0mL チューブ× 8
タイマー設定範囲	1分 ~ 23時間 59分
外寸 (W × D × H)	425 × 100 × 125mm
重量	3kg
電源	100-240V、50/60Hz
消費電力	25W



JOL21903-2

1年保証

回転

振動

構成

- RML-80PRO 本体
- 標準モジュール
- 電源ケーブル
- マニュアル
- 保証書

オプションモジュール

RML801		50mL 遠心管× 12
RML802		15mL 遠心管× 23
RML803		1.5mL/2mL チューブ× 28
RML804		15mL 遠心管× 16 (横置き)
RML805		50mL 遠心管× 12 (横置き)

カタログ No.	商品名	包装	希望販売価格 (¥)
JOL21903-2	RML-80PRO 旋回ミキサー	1 式	51,800
JOL21904-1	RML801 モジュール	1 枚	10,400
JOL21904-2	RML802 モジュール		10,400
JOL21904-3	RML803 モジュール		10,400
JOL21904-4	RML804 モジュール		10,400
JOL21904-5	RML805 モジュール		10,400

旋回ローテーター

RMO-80PRO



構成

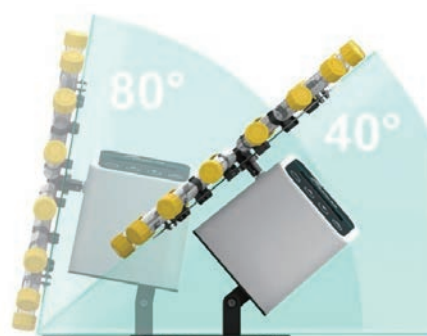
- RMO-80PRO 本体
- 回転盤
- スクリューナット
- クリップ
(50mL遠心管用 8個、15mL遠心管用 16個、1.5/2.0mLチューブ用 24個)
- 電源ケーブル
- マニュアル
- 保証書

様々なチューブに対応するローテーター

- ▶ 360°旋回ミキシング
- ▶ グリップ交換により様々なチューブに対応
- ▶ LCD インジケーターとタッチキーの採用により簡単設定
- ▶ ブラシレスモーターの採用により、長寿命かつ高い静粛性を実現

傾斜角	40 ~ 80°
スピード設定範囲	20 ~ 80rpm
対応チューブ	50mL 遠心管× 8 15mL 遠心管× 16 1.5/2.0mL チューブ× 24
タイマー設定範囲	1分 ~ 23時間 59分
外寸 (W × D × H)	230 × 180 × 265mm
重量	2.8kg
電源	100-240V、50/60Hz
消費電力	25W

カタログ No.	商品名	包装	希望販売価格 (¥)
JOL21902-2	RMO-80PRO ローテーター	1 式	51,800



傾斜角は 40 ~ 80°に調整可能

カタログ No.	商品名	包装	希望販売価格 (¥)
JOL21902-CLIP	RMO-80PRO 用クリップ	1 セット *	3,900

* 50mL 遠心管用 8個、15mL 遠心管用 16個、1.5/2.0mL チューブ用 24個

ローテーター

Roto-Mini™



動画はこちら



構成

- Roto-Mini™ 本体
- チューブホルダー 各 1 パック
(R2020-1520, R2020-0507, R2020-150, R2020-500)
- 電源コード • マニュアル • 保証書

一般的に使用されるチューブ対応のホルダー付属

回転スピード	24rpm (固定)
最大収容チューブ数	1.5/2.0mL チューブ× 44 本 15mL チューブ× 20 本 50mL チューブ× 6 本
外寸 (W × D × H)	410 × 137 × 199mm
重量	1.4kg
電源	100-240V、50/60Hz、0.5A

カタログ No.	商品名	包装	希望販売価格 (¥)
R2020	Roto-Mini™ チューブローテーター	1 式	98,900

カタログ No.	商品名	包装	希望販売価格 (¥)
R2020-1520	チューブホルダー 11 × 1.5/2.0ml, 2 枚	1 パック	17,600
R2020-0507	チューブホルダー 5 × 5-7ml, 2 枚		17,600
R2020-150	チューブホルダー 4 × 10-15ml, 2 枚		17,600
R2020-500	チューブホルダー 6 × 50ml, 1 枚		14,300
R2020-PCR	チューブホルダー 96 × 0.2ml, 12 × PCR strips or one PCR plate (R2024 and H2024 Only)		20,100
R2020-RP	ミニロッキングプラットフォーム (ラバーマット)		26,200



▲ R2020-1520



▲ R2020-0507



▲ R2020-150



▲ R2020-500



▲ R2020-PCR



▲ R2020-RP

ローテーター

Roto-Therm™

Benchmark
Scientific

▲ Roto-Therm™
インキュベーションローテーター



▲ Roto-Therm™ Plus
インキュベーションローテーター



構成

- Roto-Therm™ / Roto-Therm™ Plus 本体
- チューブホルダー 各1パック
(R2020-1520, R2020-0507, R2020-150, R2020-500)
- チューブホルダー用シャフト
- 電源コード ● マニュアル ● 保証書

- ▶ 温度制御機能を搭載したローテーター
- ▶ 1.5mL ~ 50mL の一般的なチューブに対応するチューブホルダー付属
- ▶ ロッキングプラットホーム (別売)、PCR チューブホルダー (別売) 使用可能
- ▶ 可変速制御や高度なシェイク / ミキシングモードが利用可能です (H2024 のみ)
 - ミックス (振動) : 回転と振動を組み合わせたミキシング機能 (より高いミキシング効果)
 - ポーズ : 回転中に断続的に停止する機能
 - ロッキング : 前後に緩やかにロッキング (シーソー) する機能

カタログ No.	H2020	H2024
商品名	Roto-Therm™ インキュベーション ローテーター	Roto-Therm™ Plus インキュベーション ローテーター
スピード設定範囲	24rpm (固定)	5 ~ 70rpm
温度設定範囲	室温 +5℃ ~ 60℃	
最大収容本数	1.5mL × 44、5 ~ 7mL × 20、 15mL × 16、50mL × 6	
ミキシング機能	—	ミックス / ポーズ / ロッキング
外寸 (W × D × H)	295 × 216 × 199mm	
重量	4kg	4.5kg
電源	115V、50-60Hz、 0.5A	100-240V、50-60Hz、 0.5A
包装	1 式	
希望販売価格 (¥)	167,000	222,000

カタログ No.	商品名	包装	希望販売価格 (¥)
R2020-1520	チューブホルダー 11 × 1.5/2.0ml, 2 枚	1 パック	17,600
R2020-0507	チューブホルダー 5 × 5-7ml, 2 枚		17,600
R2020-150	チューブホルダー 4 × 10-15ml, 2 枚		17,600
R2020-500	チューブホルダー 6 × 50ml, 1 枚		14,300
R2020-PCR	チューブホルダー 96 × 0.2ml, 12 × PCR strips or one PCR plate (R2024 and H2024 Only)		20,100
R2020-RP	ミニロッキングプラットフォーム (ラバーマット)		26,200



▲ R2020-1520



▲ R2020-0507



▲ R2020-150



▲ R2020-500



▲ R2020-PCR



▲ R2020-RP

3D シェーカー

SK-3D



構成

- SK-3D 本体
- トレー
- マット
- AC アダプター
- マニュアル
- 保証書

コンパクトサイズ 3D シェーカー

- ▶ ブラシレスモーターの採用により、長寿命かつ高い静粛性を実現
- ▶ スリップレスシリコントレイの採用により様々な実験用容器の安定したミキシングを実現
使用例：ディッシュ、プレート、遠心管、フラスコ、ビーカー等
- ▶ コンパクトサイズなので冷蔵庫やインキュベーター（CO₂ インキュベーターを除く）内での使用が可能
- ▶ LCD インジケーターとタッチキーの採用により簡単設定

傾斜角	10°
最大積載重量	0.8kg
スピード設定範囲	10 ~ 80rpm
トレイサイズ	184 × 184mm
スピード設定刻み	1rpm
タイマー設定範囲	1分～8時間
外寸 (W × D × H)	184 × 184 × 130mm
重量	2.8kg
電源	100-240V、50/60Hz
消費電力	10W

カタログ No.	商品名	包装	希望販売価格 (¥)
JOL23610	SK-3D 3D シェーカー	1 式	62,400

レシプロ (リニア) シェーカー

LS シリーズ



▲ LS-40F



▲ LS-40Max

汎用性の高いレシプロシェーカー

- ▶ ブラシレスモーターの採用により、長寿命かつ高い静粛性を実現
- ▶ フラットトレイの採用により、ディッシュやプレートのミキシングに最適 (LS-40F)
- ▶ ユニバーサルトレイの採用によりフラスコ等の安定したミキシングが可能 (LS-40Max)
- ▶ LCD インジケーターとタッチキーの採用により簡単設定

カタログ No.	JOL23612-4	JOL23614
商品名	LS-40F リニアシェーカー	LS-40Max リニアシェーカー
トレイタイプ	フラットトレイ	ユニバーサルトレイ
トレイサイズ	320 × 320mm	
最大積載重量	3kg	5kg
スピード設定範囲	40 ~ 200rpm	
タイマー設定範囲	1分 ~ 23時間 59分 / 連続	
外寸 (W × D × H)	330 × 435 × 140mm	330 × 435 × 165mm
重量	4kg	8.1kg
電源	100-240V、50/60Hz、45W	
包装	1 式	
希望販売価格 (¥)	83,400	104,000



往復

構成

- リニアシェーカー本体
- 電源ケーブル
- マニュアル
- 保証書



ロッキングシェーカー

RS-20PRO



コンパクトなシーソー式シェーカー

- ▶ ブラシレスモーターの採用により、長寿命かつ高い静粛性を実現
- ▶ スリップレスシリコントレイの採用によりディッシュやプレート
のミキシングに最適
- ▶ コンパクトサイズなので冷蔵庫やインキュベーター（CO₂ インキュベーターを除く）内での使用が可能
- ▶ LCD インジケーターとタッチキーの採用により簡単設定

傾斜角	7°
最大積載重量	2kg
スピード設定範囲	10 ~ 80rpm
トレイサイズ	250 × 250mm
タイマー設定範囲	1分 ~ 24時間
外寸 (W × D × H)	260 × 355 × 135mm
重量	2.8kg
電源	100-240V、50/60Hz
消費電力	25W

カタログ No.	商品名	包装	希望販売価格 (¥)
JOL23612-2	RS-20PRO ロッキングシェーカー	1式	93,400



構成

- RS-20PRO 本体
- トレー
- マット
- AC アダプター
- マニュアル
- 保証書

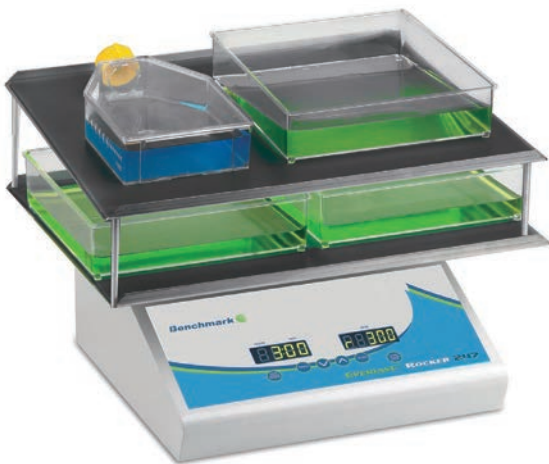


ロッカー

Everlast™

Benchmark
Scientific

▲ Everlast™ ロッカー

▲ Everlast™ ロッカー +
BR5000-STACK

振とう速度と傾斜角度は簡単に調整でき、穏やかな攪拌から強い攪拌まで対応することが可能です。オプションのスタッキングプラットフォームを使用すると、作業面を4段まで増やすことが可能です。

- ▶ 非常に大きいプラットフォームサイズ
- ▶ ステンレス製プラットフォーム
- ▶ スタッキングプラットフォーム (別売) 使用可能
- ▶ インキュベーターや低温室での使用が可能

スピード設定範囲	3 ~ 80rpm
振とう角度設定範囲	6 ~ 22°
最大搭載重量	5.45kg
プラットフォームサイズ	405 × 300mm
タイマー設定範囲	1分 ~ 100時間 (1分刻み)
外寸 (W × D × H)	342 × 406 × 203mm
重量	9kg
電源	115V、50-60Hz、50W

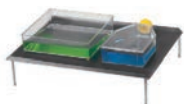
カタログ No.	商品名	包装	希望販売価格 (¥)
BR5000	Everlast™ ロッカー	1式	327,000



構成

- Everlast™ 本体
- 電源コード
- マニュアル
- 保証書

カタログ No.	商品名	包装	希望販売価格 (¥)
BR5000-STACK	スタッキングプラットフォーム フラットマット付き	1式	40,100
B0718	バンジーコード 4本		8,000



▲ BR5000-STACK

ロッカー

BenchWaver™

Benchmark
Scientific

▲ BenchWaver™ 3D ロッカー

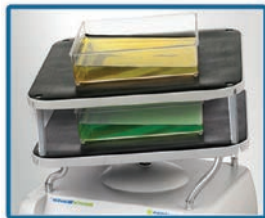


動画はこちら

BenchWaver™ は、従来のプラットフォームロッカーの基本的なロッキング動作と、バイタルシェイカーの円運動を組み合わせたものです。この組み合わせは、分子生物学分野でよく用いられる最適な3次元の「ウェービング」を生み出すのに理想的です。

傾斜角度は0～10°の範囲で瞬時に調整でき（工具や分解は不要）、ミキシングスピードは5～105rpmの範囲で調整可能です。BenchWaver™ は、傾斜と回転の2つのパラメーターをコントロールすることで、緩やかな波から勢いのある波まで、幅広い用途に対応します。また、運転時間は1分から99時間まで選択でき、連続運転も可能です。

- ▶ 振とう速度、角度が調節可能で、幅広いアプリケーションに対応
- ▶ 34 × 33cm の大きなプラットフォーム
- ▶ 角度調整が容易な Insta-TILT™ テクノロジー採用
- ▶ スタッキングプラットフォーム（別売）により使用面積を2倍に
- ▶ インキュベーターや低温室での使用が可能



B3D5000 with B3D5000-ST



B3D5000 with B3D5000-DIMP

スピード設定範囲	5～105rpm
角度調整範囲	0～10°
タイマー設定範囲	1分～99時間 / 連続
最大搭載重量	9kg
プラットフォームサイズ	340 × 330mm
外寸 (W × D × H)	330 × 340 × 247.5mm
重量	5.5kg
電源	115V、50-60Hz、50W

カタログ No.	商品名	包装	希望販売価格 (¥)
B3D5000	BenchWaver™ 3D ロッカー	1 式	340,000



構成

- BenchWaver™ 3D 本体
- 電源コード
- マニュアル
- 保証書

カタログ No.	商品名	包装	希望販売価格 (¥)
B3D5000-STK	スタッキングプラットフォーム フラットマット付き	1 式	35,000
B3D5000-DIMP	ディンプルマット		24,000



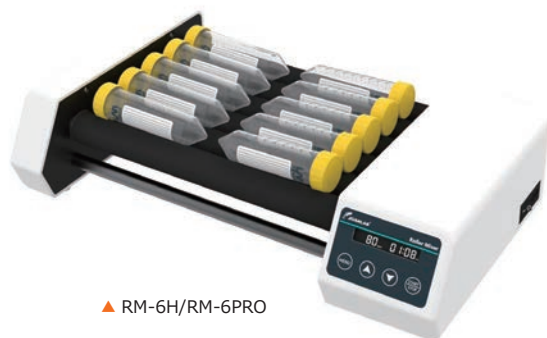
▲ B3D5000-STK



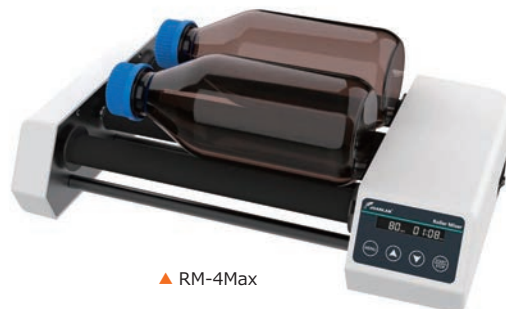
▲ B3D5000-DIMP

ローラーミキサー

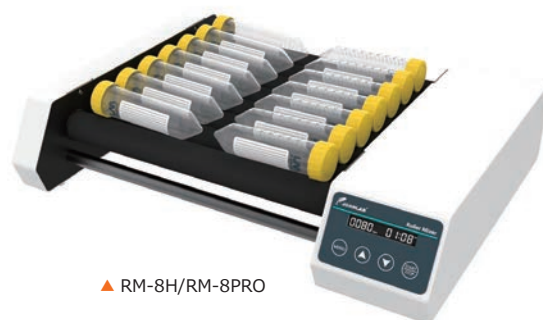
RM シリーズ



▲ RM-6H/RM-6PRO



▲ RM-4Max



▲ RM-8H/RM-8PRO



構成

- ローラーミキサー本体
- 電源ケーブル
- マニュアル
- 保証書

スタンダードローラーミキサー RM-6H/RM-8H/RM-4Max

- ▶ LCD インジケーターとタッチキーの採用により簡単設定
- ▶ アンチロック機構によりスムーズな回転
- ▶ シリコンローラー採用でスリップ・ノイズを低減

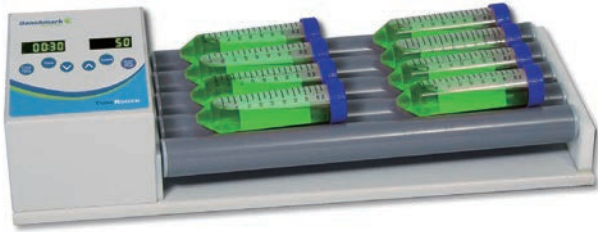
ロッキングローラーミキサー RM-6PRO/RM-8PRO

- ▶ ロッキングしながら水平回転
- ▶ LCD インジケーターとタッチキーの採用により簡単設定
- ▶ アンチロック機構によりスムーズな回転
- ▶ シリコンローラー採用でスリップ・ノイズを低減

カタログ No.	JOL21900-2	JOL21900-1	JOL21901-2	JOL21901-1	JOL21901-3
商品名	RM-6H ローラーミキサー	RM-6PRO ローラーミキサー	RM-8H ローラーミキサー	RM-8PRO ローラーミキサー	RM-4Max ローラーミキサー
ローラー数	6		8		4
スピード設定範囲	20 ~ 80rpm				
傾斜角度	—	3.5°	—	3.5°	—
最大積載重量	50mL 遠心管 × 10 (0.5kg)		50mL 遠心管 × 14 (0.7kg)		1L 試薬ボトル × 2 (2kg)
タイマー設定範囲	1分 ~ 23時間 59分				
外寸 (W × D × H)	440 × 255 × 105mm	430 × 320 × 100mm	330 × 435 × 140mm	330 × 435 × 165mm	440 × 255 × 105mm
重量	4kg	5kg	7kg		5kg
電源	100-240V、50/60Hz、25W				
包装	1式				
希望販売価格 (¥)	51,800	56,800	72,700	77,700	78,600

ローラー

TubeRoller™

Benchmark
Scientific

▲ TubeRoller™ ロッキングローラー 5本



▲ TubeRoller™ ロッキングローラー 10本

ローラー機構が1回転するごとに、ローラーの右側が約0.5インチ(13mm) 緩やかに上昇し、水平のスタートポジションに戻ります。この緩やかな上下運動が「波」効果をもたらし、試料全体を端から端まで完全に混合することを保証します。この傾斜機能により、これまでの固定ローラー装置にも真似のできない均一な混合が可能になります。

- ▶ 8mm 径～ 200mm 径チューブ / ボトルに対応
- ▶ スムースな振とうと穏やかなローリング動作

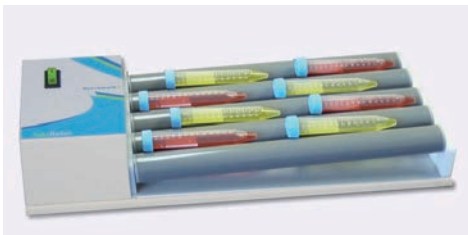
カタログ No.	R3005	R3010
商品名	TubeRoller™ ロッキングローラー	
	5本	10本
スピード設定範囲	2～80rpm (1rpm 刻み)	
振とう角度	5° (固定)	
ローラー数	5	10
対応チューブ (ボトル) 径	8～200mm	
最大搭載可能重量	2kg	4kg
タイマー設定範囲	1分～100時間 / 連続運転	
外寸 (W × D × H)	450 × 180 × 90mm	450 × 360 × 90mm
重量	5kg	8kg
電源	115V、50/60Hz、50W	
包装	1式	
希望販売価格 (¥)	246,000	368,000

1年保証

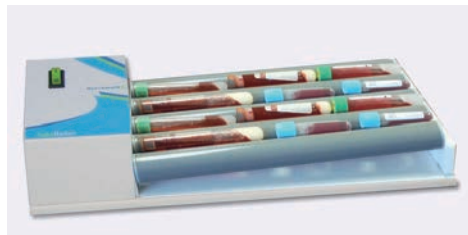


構成

- TubeRoller™ 本体
- 電源コード
- マニュアル
- 保証書



▲ R3005_15ml tube



▲ R3005_vacutain Tube

オービタルシェーカー

SK-20 シリーズ



▲ SK-20



▲ SK-20PRO

コンパクトオービタルシェーカー

- ▶ ブラシレスモーターの採用により、長寿命かつ高い静粛性を実現
- ▶ フラットトレイの採用により、ディッシュやプレートのミキシングに最適 (SK-20)
- ▶ ユニバーサルトレイの採用によりフラスコ等の安定したミキシングが可能 (SK-20PRO)
- ▶ コンパクトサイズなので冷蔵庫やインキュベーター (CO₂ インキュベーターを除く) 内での使用が可能
- ▶ LCD インジケーターとタッチキーの採用により簡単設定

カタログ No.	JOL23611	JOL23611-3
商品名	SK-20 オービタルシェーカー	SK-20PRO オービタルシェーカー
トレイタイプ	フラットトレイ	ユニバーサルトレイ
トレイサイズ	200 × 200mm	
回転径 (直径)	20mm	
最大積載重量	1.2kg	2kg
スピード設定範囲	40 ~ 200rpm	
タイマー設定範囲	1 分 ~ 24 時間 / 連続	
外寸 (W × D × H)	220 × 230 × 95mm	220 × 235 × 120mm
重量	3.5kg	
電源	100-240V、50/60Hz、20W	
包装	1 式	
希望販売価格 (¥)	36,400	46,100



構成

- オービタルシェーカー本体
- 電源ケーブル
- マニュアル
- 保証書



オービタルシェーカー OS シリーズ



▲ OS-20F



▲ OS-20PRO



▲ OS-40F



▲ OS-40Max



汎用性の高いオービタルシェーカー

- ▶ ブラシレスモーターの採用により、長寿命かつ高い静粛性を実現
- ▶ フラットトレイの採用により、ディッシュやプレートのミキシングに最適 (OS-20F、OS-40F)
- ▶ ユニバーサルトレイの採用によりフラスコ等の安定したミキシングが可能 (OS-20PRO、OS-40Max)
- ▶ LCD インジケーターとタッチキーの採用により簡単設定



構成

- オービタルシェーカー本体
- 電源ケーブル
- マニュアル
- 保証書

カタログ No.	JOL23612-1	JOL23612	JOL23612-3	JOL23613
商品名	OS-20F オービタルシェーカー	OS-20PRO オービタルシェーカー	OS-40F オービタルシェーカー	OS-40Max オービタルシェーカー
トレイタイプ	フラットトレイ	ユニバーサルトレイ	フラットトレイ	ユニバーサルトレイ
トレイサイズ	250 × 250mm		320 × 320mm	
回転径 (直径)	20mm			
最大積載重量	2kg	3kg	5kg	2kg
スピード設定範囲	40 ~ 200rpm			
タイマー設定範囲	1分 ~ 23時間 59分 / 連続			
外寸 (W × D × H)	220 × 235 × 95mm	220 × 235 × 135mm	330 × 435 × 140mm	330 × 435 × 165mm
重量	3.65kg	4.85kg	3.75kg	8.1kg
電源	100-240V、50/60Hz、30W		100-240V、50/60Hz、40W	
包装	1 式			
希望販売価格 (¥)	51,800	62,400	83,400	104,000

オービタルシェーカー

Orbi-Shaker™ JR.

Benchmark
ScientificMAGic
CLAMP

- ▶ 19mm の振とう径で効率的なエアレーションと攪拌
- ▶ 小容量から中容量のアプリケーションに最適なコンパクト設計
- ▶ MAGic Clamp™ 採用で簡便なクランプ交換

スピード設定範囲	50 ~ 300rpm (10rpm 刻み)
振とう径	19mm
タイマー設定範囲	1分 ~ 99時間 59分 / 連続
最大搭載重量	4kg
プラットフォームサイズ	240 × 200mm
外寸 (W × D × H)	333 × 298 × 120mm
重量	5.5kg
電源	100-240V、50-60Hz

カタログ No.	商品名	包装	希望販売価格 (¥)
BT302	Orbi-Shaker™ JR. オービタルシェーカー	1式	301,000



構成

- Orbi-Shaker™ JR. 本体
- 電源コード
- マニュアル
- 保証書

カタログ No.	商品名	包装	希望販売価格 (¥)
H1000-MR	MAGic Clamp™ ユニバーサルプラットフォーム	1式	76,000
BT300-RB	ローラープラットフォーム	1個	106,000



▲ H1000-MR



▲ BT300-RB

マイクロプレートシェーカー

Incu-Mixer



▲ Incu-Mixer MP4™
マイクロプレートヒーティングボルテクサー



構成

- Incu-Mixer MP2™/MP4™ 本体
- 電源コード
- マニュアル
- 保証書

- ▶ マイクロプレートの加温振とうに最適化
- ▶ ヒートリッドの採用により蒸発を最小限に抑制
- ▶ 時間、温度、スピードを速率独立して設定可能
- ▶ 2プレートタイプと4プレートタイプ
- ▶ ディープウェルプレート（～46mm）に対応（4プレートタイプ）

カタログ No.	H6002	H6004
商品名	Incu-Mixer MP2™ マイクロプレート ヒーティングボルテクサー	Incu-Mixer MP4™ マイクロプレート ヒーティングボルテクサー
処理プレート数	2枚	4枚
温度設定範囲	室温 +5℃～70℃ (0.1℃刻み)	
温度精度	±0.2℃ (37℃)	
温度均一性	±0.5℃ (37℃)	
スピード設定範囲	100～1,200rpm (10rpm刻み)	100～1,500rpm (10rpm刻み)
振とう径	2mm	
最大プレート高	20mm	46mm
外寸 (W×D×H)	280×270×140mm	320×350×185mm
重量	7kg	9kg
電源	100-240V、50/60Hz	115V、50/60Hz
包装	1式	
希望販売価格 (¥)	494,000	679,000

マイクロプレートシェーカー

MX100-4A

ALLSHENG



- ▶ 各種マイクロプレート、ディープウェルプレートに対応
- ▶ 4枚のプレートを同時処理
- ▶ チューブホルダー（別売）の使用により0.5mL、1.5mL、2.0mLチューブにも対応可能（最大80本）

回転速度	200～1,500rpm（マイクロプレート使用時） 200～1,000rpm （ディープウェルプレート、チューブホルダー使用時）
回転速度設定	10rpm 刻み
回転径	3mm
タイマー設定	1分～9時間59分 / 連続
外寸 (W × L × H)	290 × 270 × 120mm
重量	6.5kg
電源	100-240V、50/60Hz

カタログ No.	商品名	包装	希望販売価格 (¥)
AS-04040-00	MX100-4A マイクロプレート シェーカー	1式	102,000

1年保証



回転

構成

- MX100-4A 本体
- 電源ケーブル
- マニュアル
- 保証書

サーモシェーカー

MS-3000/MSC-3000

ALLSHENG

▲ MSC-3000 サーモシェーカー
(冷却機能付)

▲ MS-3000 サーモシェーカー

ブロック
モジュールは
別売となります

冷却機能付きプログラムサーモシェーカー / 多様な容器に対応可能な プログラムサーモシェーカー

- ▶ 独自のミキシング機構で均一な反応を実現
- ▶ プログラミング (5 ステップ) が可能
 - プログラムモードと連続モードがリンクしているので都度設定する必要がありません。
- ▶ 加熱速度 (5 段階)、冷却速度 (4 段階) (MSC-3000 のみ) を設定可能
- ▶ 凍結保存機能装備 (MSC-3000 のみ)
 - プログラム終了後、サンプルを凍結状態 (0℃) にすることが可能です。
- ▶ 多彩なブロックから選択可能で交換も簡単
- ▶ ThermoLid (オプション) を使用することでサンプルの蒸発を防ぐことができます。
- ▶ 停電時の自動復帰機能装備



構成

- MSC-3000/MS-3000 本体
- 電源ケーブル
- マニュアル
- 保証書

カタログ No.	AS-02080-00	AS-02090-00
商品名	MSC-3000 サーモシェーカー (冷却機能付)	MS-3000 サーモシェーカー
機能	ヒーティング / クーリング / ミキシング	ヒーティング / ミキシング
温度設定範囲	0℃ ~ 105℃	室温 +5℃ ~ 105℃
タイマー設定	-99 時間 59 分 / -99 分 59 秒	-99 時間 59 分 / -99 分 59 秒
温度制御精度 (@20℃ -50℃)	± 0.5℃	
温度均一性 (@20℃ -50℃)	± 0.5℃	
表示精度	0.1℃	
加熱時間 (20 → 100℃)	≤ 15 分	
冷却時間	100 → 20℃	≤ 15 分
	25 → 4℃ (@ 室温 25℃以下)	≤ 20 分
	20 → 0℃ (@ 室温 20℃以下)	≤ 20 分
加熱速度設定	5 段階 (最高速、3℃ / 分、2℃ / 分、1℃ / 分、0.1℃ / 分)	
冷却速度設定	4 段階 (最高速、1℃ / 分、0.5℃ / 分、0.1℃ / 分)	N/A
ミキシング速度*	200 ~ 3,000rpm	
ミキシング径	3mm	
プログラム数	50	
設定可能ステップ数 / プログラム	5	
サイクル数	最大 99	
ブロック自動認識	あり	
ディスプレイ	4.3 インチタッチスクリーン	
ポート	USB (プログラム関連)、4-ピンプラグ (ThermoLid 用)	
ThermoLid (オプション)	取り付け可能	
ThermoLid 温度範囲	室温 +5℃ ~ 110℃	
外寸 (W × D × H)	220 × 318 × 154mm	
重量	≤ 10kg	≤ 9kg
電源	100V、50/60Hz、200W (最大)	
包装	1 式	
希望販売価格 (¥)	518,000	353,000

* 最高スピードは使用するブロックモジュールに依存します。

サーモシェーカー

MS-3000/MSC-3000

ALLSHENG

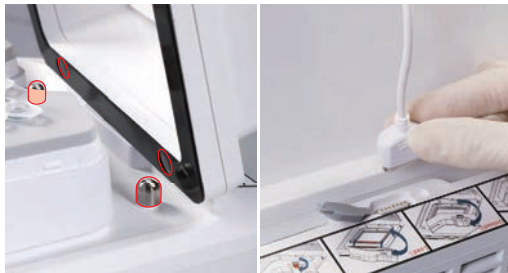
オプションアクセサリ：サーモリッド

チューブや PCR プレートなどをインキュベートする際、チューブ壁やキャップに結露が発生します。Allsheng の新世代の温度制御およびミキシング装置は、チューブ内の結露を確実に防止するサーモリッド技術を搭載しており、インキュベーション時間にわたって安定したサンプル濃度を可能にします。そのため、サーモリッドは温度均一性のさらなる向上を促し、試料が最良の結果をもたらす最適な反応条件を得ることを可能にします。



サーモリッド

試薬の蒸発を効果的に防止し、均一な濃度を維持します。



取り付けと接続

マグネチックポート、簡単かつ迅速な接続；サーモリッドのパフォーマンスを確保するための安定したデータ伝送



高さ調整

様々な仕様の遠心管に対応、5mL までの遠心管に使用可能

サーモシエーカー

MS-3000/MSC-3000

ALLSHENG

カタログ No.	規格	最高スピード (rpm)	最高温度 (°C)	ThermoLid 適用
AS-02081-01	MateB 0.5mL 0.5mL × 24	2,000	105	●
AS-02081-02	MateB 1.5mL 1.5mL × 24	2,000	105	●
AS-02081-03	MateB 2.0mL 2.0mL × 24	2,000	105	●
AS-02081-04	MateB 0.5mL+1.5mL 0.5mL × 15+1.5mL × 20	2,000	105	●
AS-02081-05	MateB 5.0mL 5.0mL × 8	1,000	105	●
AS-02081-06	MateB 12mm 12mm × 24	2,000	105	
AS-02081-08	MateB Cryo 1.5/2.0mL クライオチューブ × 24	2,000	105	
AS-02081-09	MateB 15mL 15mL × 8	1,000	105	
AS-02081-10	MateB 50mL 50mL × 4	1,000	105	
AS-02081-11	MateB Plate-1 96 ウェルマイクロプレート用	3,000	105	●
AS-02081-12	MateB Plate-2 2mL ディープウェルプレート用	1,000	105	
AS-02081-13	MateB PCR 96 0.2mL PCR プレート用	2,000	105	●
AS-02081-14	MateB PCR 384 384 ウェル PCR プレート用	3,000	105	●
AS-02081-15	MateB DWP 500 0.5mL ディープウェルプレート用	1,600	105	●
AS-02081-16	MateB DWP 1000 1.0mL ディープウェルプレート用	1,600	105	●
AS-02081-17	MateB L-Lid *1 ローリッド			
AS-02081-18	MateB H-Lid *2 ハイリッド			
AS-02081-26	ThermoLid サーモリッド			

* 1: 0.5mL, 1.5mL, 2.0mL, 5mL, Plate-1, Plate-2, PCR 96, PCR 384 用

* 2: DWP500, DWP1000 用

カタログ No.	商品名	包装	希望販売価格 (¥)
AS-02081-01	MK-3000/MS-3000/MSC-3000 用 MateB ブロック (0.5mL × 24)		30,700
AS-02081-02	MK-3000/MS-3000/MSC-3000 用 MateB ブロック (1.5mL × 24)		30,700
AS-02081-03	MK-3000/MS-3000/MSC-3000 用 MateB ブロック (2.0mL × 24)		30,700
AS-02081-04	MK-3000/MS-3000/MSC-3000 用 MateB ブロック (0.5mL × 15+1.5mL × 20)		30,700
AS-02081-05	MK-3000/MS-3000/MSC-3000 用 MateB ブロック (5.0mL × 8)		30,700
AS-02081-06	MK-3000/MS-3000/MSC-3000 用 MateB ブロック (12mm × 24)		30,700
AS-02081-08	MK-3000/MS-3000/MSC-3000 用 MateB ブロック (1.5/2.0mL クライオチューブ × 24)		30,700
AS-02081-09	MK-3000/MS-3000/MSC-3000 用 MateB ブロック (15mL × 8)		38,300
AS-02081-10	MK-3000/MS-3000/MSC-3000 用 MateB ブロック (50mL × 4)		34,500
AS-02081-11	MK-3000/MS-3000/MSC-3000 用 MateB ブロック (96 ウェルマイクロプレート用)	1 個 (1 個 × 1 パック)	30,700
AS-02081-12	MK-3000/MS-3000/MSC-3000 用 MateB ブロック (2mL ディープウェルプレート用)		42,200
AS-02081-13	MK-3000/MS-3000/MSC-3000 用 MateB ブロック (0.2mL PCR プレート用)		42,200
AS-02081-14	MK-3000/MS-3000/MSC-3000 用 MateB ブロック (384 ウェル PCR プレート用)		46,000
AS-02081-15	MK-3000/MS-3000/MSC-3000 用 MateB ブロック (0.5mL ディープウェルプレート用)		52,900
AS-02081-16	MK-3000/MS-3000/MSC-3000 用 MateB ブロック (1.0mL ディープウェルプレート用)		60,600
AS-02081-17	MK-3000/MS-3000/MSC-3000 用 MateB ブロック用ローリッド		3,900
AS-02081-18	MK-3000/MS-3000/MSC-3000 用 MateB ブロック用ハイリッド		5,800
AS-02081-26	MK-3000/MS-3000/MSC-3000 用 MateB ブロック用サーモリッド		108,000

研究機器オンラインカタログのお知らせ

気になった機器の商品カタログはこちらから ▶▶▶

- より詳しい特徴や仕様が掲載しております。
- 商品カテゴリー毎のカタログも掲載中です。

カタログ一覧は
こちら



デモ依頼は
こちら



デモのご依頼やお問合せも受付中です！！

サーモシェーカー

MS-100/MSC-100

ALLSHENG



▲ MSC-100 サーモシェーカー
(冷却機能付)



▲ MS-100 サーモシェーカー

ブロック
モジュールは
別売となります

多様な容器に対応可能なサーモシェーカー

- ▶ 設定が簡単な LCD ディスプレイ
- ▶ マイクロプロセッサによる正確な温度・ミキシング速度制御
- ▶ 温度較正機能内蔵
- ▶ 多彩なブロックから選択可能で交換も簡単
- ▶ 停電時の自動復帰機能装備
- ▶ 冷却機能付き (MSC-100 のみ)



構成

- MSC-100/MS-100 本体
- 電源ケーブル
- レンチ
- マニュアル
- 保証書

カタログ No.	AS-02020-00	AS-02010-00
商品名	MSC-100 サーモシェーカー (冷却機能付)	MS-100 サーモシェーカー
機能	ヒーティング / クーリング / ミキシング	ヒーティング / ミキシング
温度設定範囲	0℃ ~ 100℃ (@ 室温 ≤ 20℃) 4℃ ~ 100℃ (室温 ≤ 25℃) 10℃ ~ 100℃ (室温 ≤ 30℃)	室温 +5℃ ~ 100℃
タイマー設定	1 分 ~ 99 時間 59 分	-99 時間 59 分 / -99 分 59 秒
温度制御精度 (@20℃ -50℃)		± 0.5℃
温度均一性 (@20℃ -50℃)		± 0.5℃
表示精度		0.1℃
加熱時間 (20 → 100℃)	≤ 10 分	≤ 15 分
冷却時間	100 → 20℃	≤ 15 分
	室温 → 室温 -20℃	≤ 20 分
ミキシング速度*	200 ~ 1,500rpm	
ミキシング径	2mm	
外寸 (W × D × H)	300 × 220 × 170mm	
重量	≤ 8.5kg	≤ 7kg
電源	120V、50/60Hz、250W	120V、50/60Hz、150W
包装	1 式	
希望販売価格 (¥)	295,000	177,000

* 最高スピードは使用するブロックモジュールに依存します。

サーモシェーカー

MS-100/MSC-100

ALLSHENG

カタログ No.	規格	最高スピード (rpm)	最高温度 (℃)
AS-01051-01	Aブロック 0.2mL × 96	1,500	100
AS-01051-02	Bブロック 0.5mL × 54	1,500	100
AS-01051-03	Cブロック 1.5mL × 35	1,500	100
AS-01051-04	Dブロック 2.0mL × 35	1,500	100
AS-01051-05	Eブロック 0.5mL × 15+1.5mL × 20	1,500	100
AS-01051-06	Fブロック 12mm × 24	1,200	100
AS-01051-07	Gブロック 15mL × 12	750	100
AS-01051-08	Hブロック 50mL × 6	750	100
AS-01051-09	Iブロック 角型バスブロック	1,500	100
AS-01051-10	Jブロック 96 ウェルマイクロプレート用	1,500	100
AS-01051-11	Kブロック 5.0mL × 24	1,200	100
AS-01051-12	Lブロック 96 ウェルディープウェルプレート用	800	80
AS-01051-13	Mブロック 5.0mL EP チューブ × 15	1,200	100
AS-01051-14	Nブロック 2.0mL × 24/ ディープホール	1,200	100
AS-01051-15	Oブロック 1.5mL × 24/ ディープホール	1,200	100
AS-01051-16	Pブロック 1.0mL 96 ウェルディープウェルプレート用	1,200	100
AS-01051-17	Qブロック マイクロプレート/ディープウェルプレート用	1,200	100

カタログ No.	商品名	包装	希望販売価格 (¥)
AS-01051-01	MS-100/MSC-100 用 A Block (0.2mL × 96)		26,100
AS-01051-02	MS-100/MSC-100 用 B Block (0.5mL × 54)		24,200
AS-01051-03	MS-100/MSC-100 用 C Block (1.5mL × 35)		24,200
AS-01051-04	MS-100/MSC-100 用 D Block (2.0mL × 35)		24,200
AS-01051-05	MS-100/MSC-100 用 E Block (0.5mL × 15+1.5mL × 20)		24,200
AS-01051-06	MS-100/MSC-100 用 F Block (12mm × 24)		24,200
AS-01051-07	MS-100/MSC-100 用 G Block (15mL × 12)		32,600
AS-01051-08	MS-100/MSC-100 用 H Block (50mL × 6)		32,600
AS-01051-09	MS-100/MSC-100 用 I Block (角型バスブロック)	1個 (1個×1パック)	24,200
AS-01051-10	MS-100/MSC-100 用 J Block (96 ウェルマイクロプレート用)		24,200
AS-01051-11	MS-100/MSC-100 用 K Block (5.0mL × 24)		24,200
AS-01051-12	MS-100/MSC-100 用 L Block (96 ウェルディープウェルプレート用)		32,600
AS-01051-13	MS-100/MSC-100 用 M Block (5.0mL EP チューブ × 15)		24,200
AS-01051-14	MS-100/MSC-100 用 N Block (2.0mL × 24/ ディープホール)		26,100
AS-01051-15	MS-100/MSC-100 用 O Block (1.5mL × 24/ ディープホール)		26,100
AS-01051-16	MS-100/MSC-100 用 P Block (1.0mL 96 ウェルディープウェルプレート用)		32,600
AS-01051-17	MS-100/MSC-100 用 Q Block (マイクロプレート/ディープウェルプレート用)		26,100

サーモシェーカー

TMS-200/TMS-300

ALLSHENG



▲ TMS-200 サーモシェーカー



▲ TMS-300 サーモシェーカー



構成

- TMS-200/TMS-300 本体
- AC アダプター
- リッド
- マニュアル
- 保証書

ブロック
モジュールは
別売となります

多機能サーモシェーカー

- ▶ 3種類のミキシング・インキュベーション機能
 - マイクロプレート・ディープウェルプレート・PCRプレート：シェーキング・ミキシング
 - チューブホルダー：シェーキング・ミキシング
 - ブロック：インキュベーション・シェーキング・ミキシング
- ▶ 設定が簡単なLCDディスプレイ
- ▶ マイクロプロセッサによる正確な温度・ミキシング速度制御
- ▶ 温度較正機能内蔵
- ▶ 多彩なブロックから選択可能で交換も簡単
- ▶ 停電時の自動復帰機能装備

カタログ No.	AS-02050-00	AS-02060-00
商品名	TMS-200 サーモシェーカー	TMS-300 サーモシェーカー
温度設定範囲	室温 +5℃～100℃	
温度均一性	≤ 0.5℃	
温度精度	± 0.25℃ (@37℃)、± 0.5℃ (@95℃)	
表示精度	± 0.1℃	
加熱時間 (25℃→100℃)	≤ 12分	
タイマー設定範囲	1分～99時間59分	
シェーキング速度*	300～3,000rpm	300～2,000rpm
ミキシング径	2mm	3mm
外寸 (W×D×H)	230×170×165mm	
重量	5.5kg	
電源	100-240V、50/60Hz、150W (最大)	
包装	1式	
希望販売価格 (¥)	200,000	200,000

* 最高スピードは使用するブロックモジュールに依存します。

カタログ No.	規格	最高回転数 (rpm)	
		TMS-200	TMS-300
AS-02051-01	A-200 ブロック 0.2mL × 96	1,700	1,500
AS-02051-02	B-200 ブロック 0.5mL × 54	1,700	1,500
AS-02051-03	C-200 ブロック 1.5mL × 35	1,700	1,500
AS-02051-04	D-200 ブロック 2.0mL × 35	1,700	1,500
AS-02051-05	E-200 ブロック 0.5mL × 15+1.5mL × 20	1,700	1,500
AS-02051-06	F-200 ブロック 12mm × 24	1,500	1,200
AS-02051-07	G-200 ブロック 0.2mL × 32+1.5mL × 25	1,700	1,500
AS-02051-08	H-200 ブロック 0.2mL × 32+0.5mL × 10+1.5mL × 15	1,700	1,500
AS-02051-09	I-200 ブロック 角型バスブロック	1,500	1,200
AS-02051-10	J-200 ブロック 96 ウェルマイクロプレート用	1,700	1,500
AS-02031-01	MIX-A ホルダー 0.2mL PCR チューブ×96 ホルダー	3,000	2,000
AS-02031-02	MIX-B ホルダー 0.5mL × 24 ホルダー	3,000	2,000
AS-02031-03	MIX-C ホルダー 1.5/2.0mL × 24 ホルダー	3,000	2,000
AS-02031-04	MIX-D ホルダー 15mL × 8 ホルダー	1,100	900
AS-02031-05	MIX-E ホルダー 50mL × 3 ホルダー	1,100	900

サーモシエーカー

TMS-200/TMS-300

ALLSHENG

カタログ No.	商品名	包装	希望販売価格 (¥)
AS-02051-01	TMS-200/TMS-300 用 A-200 ブロック (0.2mL × 96)		28,800
AS-02051-02	TMS-200/TMS-300 用 B-200 ブロック (0.5mL × 54)		26,100
AS-02051-03	TMS-200/TMS-300 用 C-200 ブロック (1.5mL × 35)		26,100
AS-02051-04	TMS-200/TMS-300 用 D-200 ブロック (2.0mL × 35)		26,100
AS-02051-05	TMS-200/TMS-300 用 E-200 ブロック (0.5mL × 15+1.5mL × 20)		26,100
AS-02051-06	TMS-200/TMS-300 用 F-200 ブロック (12mm × 24)		26,100
AS-02051-07	TMS-200/TMS-300 用 G-200 ブロック (0.2mL × 32+1.5mL × 25)		26,100
AS-02051-08	TMS-200/TMS-300 用 H-200 ブロック (0.2mL × 32+0.5mL × 10+1.5mL × 15)	1個 (1個×1パック)	26,100
AS-02051-09	TMS-200/TMS-300 用 I-200 ブロック (角型パスブロック)		24,900
AS-02051-10	TMS-200/TMS-300 用 J-200 ブロック (96 ウェルマイクロプレート用)		21,100
AS-02031-01	TMS-200/TMS-300 用 MIX-A ブロック (0.2mL PCR チューブ×96ホルダー)		3,100
AS-02031-02	TMS-200/TMS-300 用 MIX-B ブロック (0.5mL × 24ホルダー)		3,100
AS-02031-03	TMS-200/TMS-300 用 MIX-C ブロック (1.5/2.0mL × 24ホルダー)		3,100
AS-02031-04	TMS-200/TMS-300 用 MIX-D ブロック (15mL × 8ホルダー)		5,800
AS-02031-05	TMS-200/TMS-300 用 MIX-E ブロック (50mL × 3ホルダー)		5,800

ドライバス

Labnet デジタルドライバス


 Labnet
Labnet International, Inc.

本体のみ



▲ Labnet デジタルドライバス シングル

ブロック
モジュールは
別売となります

▶ シングル、デュアルまたは4ブロックの3種類があります(シングルモデルは1個、デュアルモデルは2個、4ブロックは4個のブロックを設置することができます)。

▶ USB 接続により、データのトレーサビリティが可能

▶ 透明なフタ付

本体のみ



▲ Labnet デジタルドライバス デュアル

本体のみ



▲ Labnet デジタルドライバス 4ブロック

カタログ No.	D1301	D1302	D1304
商品名	Labnet デジタルドライバス		
	シングル	デュアル	4ブロック
ブロック	1	2	4
温度範囲	室温 +5℃ ~ 150℃		
タイマー	1分 ~ 99時間 59分または連続運転		
最少表示単位	0.1℃ / 1分		
ブロック温度の均一性	± 0.2℃		
温度精度	± 0.3℃		
インターフェース	USB		
外寸 (W × D × H)	210 × 290 × 120mm		210 × 390 × 120mm
重量 (本体のみ)	3.2kg		4.4kg
電源	~ 120V, 1.6A, 50/60Hz		
包装	1式		
希望販売価格 (¥)	103,000	127,000	183,000

※注意:デュアルブロックモデルでのブロック1つまたは4ブロックモデルでのブロック1~3つでのご使用をお控えください。


 1年保証
HOT 150℃

構成

- ドライバス本体
- ブロックリフター
- USB ケーブル
- 電源ケーブル
- マニュアル
- 保証書

Labnet デジタルドライバス専用ブロック

▶ 各ブロックは腐食防止加工を施したアルミニウムを使用

▶ 加工されたブロックは温度を効率よく伝導

カタログ No.	商品名	包装	希望販売価格 (¥)
D1101	Labnet デジタルドライバス用ブロック 穴なし		23,500
D1102	Labnet デジタルドライバス用ブロック 0.2ml × 48本		26,500
D1102A	Labnet デジタルドライバス用ブロック 2ml × 24本		25,400
D1105	Labnet デジタルドライバス用ブロック 0.5ml × 24本		27,000
D1105A	Labnet デジタルドライバス用ブロック 1.5ml × 24本		25,400
D1106	Labnet デジタルドライバス用ブロック 6mm × 35本		27,000
D1110	Labnet デジタルドライバス用ブロック 10mm × 20本		25,300
D1112	Labnet デジタルドライバス用ブロック 12mm × 20本		25,300
D1113	Labnet デジタルドライバス用ブロック 13mm × 20本		25,300
D1115-TALL	Labnet デジタルドライバス用ブロック 15ml × 12本	1個	27,000
D1116	Labnet デジタルドライバス用ブロック 16mm/15mm × 12本	(1個 × 1パック)	27,000
D1117	Labnet デジタルドライバス用ブロック 17mm × 12本		25,300
D1120	Labnet デジタルドライバス用ブロック 20mm × 6本		25,300
D1125	Labnet デジタルドライバス用ブロック 25mm × 6本		25,300
D1150-TALL	Labnet デジタルドライバス用ブロック 50ml × 5本		25,400
D1196-PCR	Labnet デジタルドライバス用ブロック 96 ウェル PCR プレート × 1枚 シングルブロック用		62,500
D1296	Labnet デジタルドライバス用ブロック 96 ウェルマイクロプレート × 1枚 デュアルブロック用		48,300
D1296-PCR	Labnet デジタルドライバス用ブロック 96 ウェル PCR プレート × 1枚 デュアルブロック用		61,000
D1100-PS	Labnet デジタルドライバス用ポップストッパー		9,500
D12384	Labnet デジタルドライバス用ブロック 384 ウェル PCR プレート × 1枚 デュアルブロック用		65,300

ドライバス

isoBlock™ デジタルドライバス

Benchmark
scientificブロック
モジュールは
別売となります

isoBlock shown with lid open

1年保証
HOT
105℃

構成

- isoBlock™ 本体
- 電源コード
- マニュアル
- 保証書

ユニークな IsoBlock™ は、2つの隔離されたブロック・チャンバーを備えています。各チャンバーは独立して制御されるため、ドライバスは1台で2つのドライバスの役割を果たすことができます。ヒンジ式（取り外し可能）のカバーは、仕切り壁があるデザインです。カバーを閉めると、この仕切り壁が障壁となり、チャンバー間の空気の移動を防止します。

コントロールパネルには、時間と温度の大型デジタル表示を採用しています。各ブロックの設定値を変更しても、他のブロックの設定値には影響しません。

ほぼすべての一般的なチューブサイズに対応するためにさまざまなブロックを用意しています。また、Quick-Flip™ ユニバーサルブロックは、0.5～2.0mlのチューブに対応し、ブロックを裏返すと0.2mlのチューブやPCRストリップに対応します。

- ▶ 2個の独立したチャンバー
- ▶ 2個のチャンバーはそれぞれ独立して温度・時間設定が可能
- ▶ ヒンジ式カバーで温度均一性とエネルギーの維持を改善
- ▶ ユニークな Quick-Flip™ ユニバーサルブロック

温度設定範囲	室温 +5℃～105℃
温度精度	±0.25℃
温度均一性	±0.2℃
タイマー設定範囲	1分～99時間59分
外寸 (W × D × H)	160 × 370 × 122mm
重量	4.5kg
電源	115V、50/60Hz

カタログ No.	商品名	包装	希望販売価格 (¥)
BSH6000	isoBlock™ デジタルドライバス	1式	227,000

カタログ No.	商品名	包装	希望販売価格 (¥)
BSW02	0.2mL チューブ用ブロック (48本)	1個	35,000
BSW1500	1.5mL チューブ用ブロック (24本)		35,000
BSW1520	1.5/2.0mL チューブ用ブロック (24本)		35,000
BSW05	0.5mL チューブ用ブロック (24本)		35,000
BSW5MT	5.0mL チューブ用ブロック (12本)		35,000
BSW15*	15mL チューブ用ブロック (12本)		35,000
BSW10*	10mm 径チューブ用ブロック (20本)		35,000
BSW13*	13mm 径チューブ用ブロック (20本)		35,000
BSW50*	50mL チューブ用ブロック (5本)		35,000
BSW1516*	15-16mm 径チューブ用ブロック		35,000
BSWBCT*	13mm 径チューブ/16mm 径チューブ用ブロック (12本/8本)		41,000
BSWCMB	Quick-Flip™ ブロック (1.5/2.0mL チューブ×24、0.5mL チューブ×14/0.2mL チューブ×48)		47,000
BSWPCR2	96 ウェル PCR プレート用ブロック		76,000
BSWHEM	ヘマトクリットチューブ (1.9mm 径) 用ブロック (48本)		52,000

* カバーを閉じることができないため、温度精度に影響が出る可能性があります。

ドライバス

MK-3000 ドライバスインキュベーター

ALLSHENG



ブロック
モジュールは
別売となります

1年保証 **HOT**
105℃

構成

● MK-3000 本体 ● 電源ケーブル ● マニュアル ● 保証書

オプションアクセサリ：サーモリッド

チューブや PCR プレートなどをインキュベートする際、チューブ壁やキャップに結露が発生します。Allsheng の新世代の温度制御およびミキシング装置は、チューブ内の結露を確実に防止するサーモリッド技術を搭載しており、インキュベーション時間にわたって安定したサンプル濃度を可能にします。そのため、サーモリッドは温度均一性のさらなる向上を促し、試料が最良の結果をもたらす最適な反応条件を得ることを可能にします。

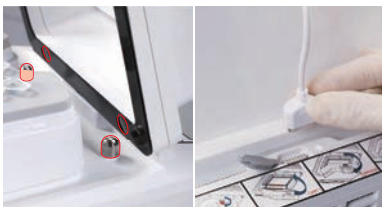


サーモリッド

試薬の蒸発を効果的に防止し、均一な濃度を維持します。

取り付けと接続

マグネチックポート、簡単かつ迅速な接続；サーモリッドのパフォーマンスを確保するための安定したデータ伝送



高さ調整

様々な仕様の遠心管に対応、5mL までの遠心管に使用可能

冷却機能付きプログラムドライバスインキュベーター

- ▶ プログラミング (5 ステップ) が可能
 - プログラムモードと連続モードがリンクしているので都度設定する必要がありません。
- ▶ 加熱速度 (5 段階)、冷却速度 (4 段階) を設定可能
- ▶ 凍結保存機能装備
 - プログラム終了後、サンプルを凍結状態 (0℃) にすることが可能です。
- ▶ 多彩なブロックから選択可能で交換も簡単
- ▶ ThermoLid (オプション) を使用することでサンプルの蒸発を防ぐことができます。
- ▶ 停電時の自動復帰機能装備

機能	ヒーティング / クーリング	
温度設定範囲	-10℃ ~ 105℃	
タイマー設定	-99 時間 59 分 / -99 分 59 秒	
温度制御精度 (@20℃ -50℃)	± 0.5℃	
温度均一性 (@20℃ -50℃)	± 0.5℃	
表示精度	0.1℃	
加熱時間 (20 → 100℃)	≤ 10 分	
冷却時間	100 → 20℃	≤ 10 分
	25 → 4℃ (@ 室温 25℃以下)	≤ 15 分
	20 → 0℃ (@ 室温 20℃以下)	≤ 15 分
加熱速度設定	5 段階 (最高速、3℃ / 分、2℃ / 分、1℃ / 分、0.1℃ / 分)	
冷却速度設定	4 段階 (最高速、1℃ / 分、0.5℃ / 分、0.1℃ / 分)	
プログラム数	50	
ステップ数 / プログラム	5	
サイクル数	~ 99	
ブロック自動認識	あり	
ディスプレイ	4.3 インチタッチスクリーン	
ポート	USB (プログラム関連)、4-ピンプラグ (ThermoLid 用)	
ThermoLid (オプション)	取り付け可能	
ThermoLid 温度範囲	室温 +5℃ ~ 110℃	
外寸 (W × D × H)	220 × 318 × 154mm	
重量	≤ 7kg	
電源	100V、50/60Hz、200W (最大)	

カタログ No.	商品名	包装	希望販売価格 (¥)
AS-01280-00	MK-3000 ドライバス インキュベーター (冷却機能付)	1 式	403,000

ドライバス

MK-3000 ドライバスインキュベーター

ALLSHENG

カタログ No.	規格	最高スピード (rpm)	最高温度 (°C)	ThermoLid 適用
AS-02081-01	MateB 0.5mL 0.5mL × 24	2,000	105	●
AS-02081-02	MateB 1.5mL 1.5mL × 24	2,000	105	●
AS-02081-03	MateB 2.0mL 2.0mL × 24	2,000	105	●
AS-02081-04	MateB 0.5mL+1.5mL 0.5mL × 15+1.5mL × 20	2,000	105	●
AS-02081-05	MateB 5.0mL 5.0mL × 8	1,000	105	●
AS-02081-06	MateB 12mm 12mm × 24	2,000	105	
AS-02081-08	MateB Cryo 1.5/2.0mL クライオチューブ × 24	2,000	105	
AS-02081-09	MateB 15mL 15mL × 8	1,000	105	
AS-02081-10	MateB 50mL 50mL × 4	1,000	105	
AS-02081-11	MateB Plate-1 96 ウェルマイクロプレート用	3,000	105	●
AS-02081-12	MateB Plate-2 2mL ディープウェルプレート用	1,000	105	
AS-02081-13	MateB PCR 96 0.2mL PCR プレート用	2,000	105	●
AS-02081-14	MateB PCR 384 384 ウェル PCR プレート用	3,000	105	●
AS-02081-15	MateB DWP 500 0.5mL ディープウェルプレート用	1,600	105	●
AS-02081-16	MateB DWP 1000 1.0mL ディープウェルプレート用	1,600	105	●
AS-02081-17	MateB L-Lid *1 ローリッド			
AS-02081-18	MateB H-Lid *2 ハイリッド			
AS-02081-26	ThermoLid サーモリッド			

* 1: 0.5mL、1.5mL、2.0mL、5mL、Plate-1、Plate-2、PCR 96、PCR 384 用

* 2: DWP500、DWP1000 用

カタログ No.	商品名	包装	希望販売価格 (¥)
AS-02081-01	MK-3000/MS-3000/MS-3000 用 MateB ブロック (0.5mL × 24)		30,700
AS-02081-02	MK-3000/MS-3000/MS-3000 用 MateB ブロック (1.5mL × 24)		30,700
AS-02081-03	MK-3000/MS-3000/MS-3000 用 MateB ブロック (2.0mL × 24)		30,700
AS-02081-04	MK-3000/MS-3000/MS-3000 用 MateB ブロック (0.5mL × 15+1.5mL × 20)		30,700
AS-02081-05	MK-3000/MS-3000/MS-3000 用 MateB ブロック (5.0mL × 8)		30,700
AS-02081-06	MK-3000/MS-3000/MS-3000 用 MateB ブロック (12mm × 24)		30,700
AS-02081-08	MK-3000/MS-3000/MS-3000 用 MateB ブロック (1.5/2.0mL クライオチューブ × 24)		30,700
AS-02081-09	MK-3000/MS-3000/MS-3000 用 MateB ブロック (15mL × 8)		38,300
AS-02081-10	MK-3000/MS-3000/MS-3000 用 MateB ブロック (50mL × 4)		34,500
AS-02081-11	MK-3000/MS-3000/MS-3000 用 MateB ブロック (96 ウェルマイクロプレート用)	1 個 (1 個 × 1 パック)	30,700
AS-02081-12	MK-3000/MS-3000/MS-3000 用 MateB ブロック (2mL ディープウェルプレート用)		42,200
AS-02081-13	MK-3000/MS-3000/MS-3000 用 MateB ブロック (0.2mL PCR プレート用)		42,200
AS-02081-14	MK-3000/MS-3000/MS-3000 用 MateB ブロック (384 ウェル PCR プレート用)		46,000
AS-02081-15	MK-3000/MS-3000/MS-3000 用 MateB ブロック (0.5mL ディープウェルプレート用)		52,900
AS-02081-16	MK-3000/MS-3000/MS-3000 用 MateB ブロック (1.0mL ディープウェルプレート用)		60,600
AS-02081-17	MK-3000/MS-3000/MS-3000 用 MateB ブロック用ローリッド		3,900
AS-02081-18	MK-3000/MS-3000/MS-3000 用 MateB ブロック用ハイリッド		5,800
AS-02081-26	MK-3000/MS-3000/MS-3000 用 MateB ブロック用サーモリッド		108,000

ドライバス

MK2000-2HL ドライバスインキュベーター

ALLSHENG



ブロック
モジュールは
別売となります

マルチモード 2ブロックドライバス
インキュベーター

- ▶ 2ブロック対応
- ▶ 正確な温度制御・高速かつ安全な加熱
- ▶ PCR サーマルサイクラーと同様のヒートリッド内蔵
- ▶ タッチスクリーン採用で直観的な操作が可能
- ▶ プログラミングが可能
- ▶ 交換が簡単で種類が豊富なブロック

温度設定範囲	室温 +5℃～100℃
温度均一性 (ブロック内)	±0.2℃
温度均一性 (類似ブロック間)	±0.3℃
温度安定性	≤0.5℃ (@100℃)
表示精度	±0.1℃
加熱時間 (25℃→100℃)	≤20分*
タイマー設定範囲	1分～99時間59分
シェーキング速度	300～3,000rpm
ミキシング径	2mm
外寸 (W×D×H)	420×225×145mm
重量	5.5kg
電源	120V、50/60Hz、200W (最大)

* 100V 環境下では数分延長します。

1年保証

構成

- MK2000-2HL 本体
- 電源ケーブル
- レンチ
- ブロック用ドライバー
- マニュアル
- 保証書

カタログ No.	商品名	包装	希望販売価格 (¥)
AS-01210-00	MK2000-2HL ドライバス インキュベーター (ヒートリングリッド付)	1 式	167,000

カタログ No.	規格	
AS-01181-01	BH01 ブロック	0.2mL × 96
AS-01181-02	BH02 ブロック	0.5mL × 45
AS-01181-03	BH03 ブロック	1.5mL × 35
AS-01181-04	BH04 ブロック	2.0mL × 35
AS-01181-05	BH05 ブロック	0.5mL × 20+1.5mL × 20
AS-01181-06	BH06 ブロック	1.5mL × 20+2.0mL × 15
AS-01181-07	BH07 ブロック	0.2mL × 32+0.5mL × 20+1.5mL × 9
AS-01181-08	BH08 ブロック	5.0mL × 20
AS-01181-12	BH12 ブロック	96 ウェルマイクロプレート用
AS-01181-13	BH13 ブロック	ソリッドブロック
AS-01181-14	BH14 ブロック	384 ウェル PCR プレート用

カタログ No.	商品名	包装	希望販売価格 (¥)
AS-01181-01	MK2000-2HL 用 BH01 ブロック (0.2mL × 96)	1 個 (1 個 × 1 パック)	26,100
AS-01181-02	MK2000-2HL 用 BH02 ブロック (0.5mL × 45)		20,700
AS-01181-03	MK2000-2HL 用 BH03 ブロック (1.5mL × 35)		20,000
AS-01181-04	MK2000-2HL 用 BH04 ブロック (2.0mL × 35)		20,000
AS-01181-05	MK2000-2HL 用 BH05 ブロック (0.5mL × 20+1.5mL × 20)		20,000
AS-01181-06	MK2000-2HL 用 BH06 ブロック (1.5mL × 20+2.0mL × 15)		20,000
AS-01181-07	MK2000-2HL 用 BH07 ブロック (0.2mL × 32+0.5mL × 20+1.5mL × 9)		20,700
AS-01181-08	MK2000-2HL 用 BH08 ブロック (5.0mL × 20)		20,000
AS-01181-12	MK2000-2HL 用 BH12 ブロック (96 ウェルマイクロプレート用)		17,300
AS-01181-13	MK2000-2HL 用 BH13 ブロック (ソリッドブロック)		14,600
AS-01181-14	MK2000-2HL 用 BH14 ブロック (384 ウェル PCR プレート用)		42,200

ドライバス

MiniT ドライバスインキュベーター

ALLSHENG

ブロック
モジュールは
別売となります



▲ MiniT
ドライバスインキュベーター



▲ MiniT-C
ドライバスインキュベーター
(冷却機能付)

手のひらサイズのコンパクトドライバス
インキュベーター

- ▶ 軽量コンパクト
- ▶ LCDディスプレイで温度と残り時間を確認可能
- ▶ 温度キャリブレーション機能内蔵
- ▶ ブロック交換が簡単
- ▶ 冷却機能付き (MiniT-Cのみ)

カタログNo.	AS-01130-00	AS-01170-00
商品名	MiniT ドライバス インキュベーター	MiniT-C ドライバス インキュベーター (冷却機能付)
温度設定範囲	室温 +5℃~80℃	0℃~100℃
温度安定性	±0.3℃	
温度精度	±0.5℃	
表示精度	±0.1℃	
加熱時間 (25℃→100℃)	≤12分	≤20分
冷却時間 (20℃→0℃)	N/A	≤25分
タイマー設定範囲	1~999分/1~999秒	
外寸(W×D×H)	150×110×100mm	162×110×140mm
重量	0.5kg	1kg
電源	100V、50/60Hz、 40W(最大)	100V、50/60Hz、 60W(最大)
包装	1式	
希望販売価格(¥)	38,300	72,800

※ MiniT 用ブロックについては55ページ参照

1年保証

構成

- MiniT/MiniT-C 本体
- ACアダプター
- リッド (AS-01170-00)
- レンチ
- ブロック用ドライバー
- マニュアル
- 保証書

ドライバス

MiniT-100 ドライバスインキュベーター

ALLSHENG



▲ MiniT-100
ドライバスインキュベーター

▲ MiniT-100H
ドライバスインキュベーター
(ヒーティングリッド付)

1年保証

構成

- MiniT-100/MiniT-100H 本体
- AC アダプター
- レンチ (AS-01150-00)
- ブロック用ドライバー (AS-01150-00)
- A-MiniT ブロック (AS-01160-00)
- マニュアル
- 保証書

※ MiniT-100H : A-MiniT ブロック付属
 ※ MiniT-100 : ブロックモジュール別売

手のひらサイズのコンパクトドライバスインキュベーター

- ▶ 軽量コンパクト
- ▶ LCD ディスプレイで温度と残り時間を確認可能
- ▶ 温度キャリブレーション機能内蔵
- ▶ ブロック交換が簡単
- ▶ ThermoLid 搭載によりサンプルの蒸発を防止 (MiniT-100H)

カタログ No.	AS-01150-00	AS-01160-00
商品名	MiniT-100 ドライバスインキュベーター	MiniT-100H ドライバスインキュベーター (ヒーティングリッド付)
温度設定範囲	室温 +5℃~ 100℃	
温度安定性	± 0.3℃	
温度精度	± 0.5℃	
表示精度	± 0.1℃	
加熱時間 (25℃→ 100℃)	≤ 15 分	
ThermoLid	N/A	搭載
ThermoLid 設定温度範囲	N/A	0℃~ 100℃
タイマー設定範囲	1 ~ 999 分 / 1 ~ 999 秒	
外寸 (W × D × H)	152 × 120 × 112mm	
重量	0.8kg	0.9kg
電源	100V、50/60Hz、40W (最大)	100V、50/60Hz、50W (最大)
包装	1 式	
希望販売価格 (¥)	40,300	65,200

※ MiniT 用ブロックについては 55 ページ参照

ドライバス

MiniT-H2C/MiniT-H3 ドライバスインキュベーター

ALLSHENG

ブロック
モジュールは
別売となります

独立制御が可能な3ブロックドライバス
インキュベーター

- ▶ 3ブロック独立して温度制御が可能
- ▶ 小型軽量
- ▶ LCDディスプレイに現在の温度と残り時間を表示
- ▶ 簡便なブロック交換
- ▶ 冷却機能内蔵（ブロックAのみ）（MiniT-H2Cのみ）



▲ MiniT-H2C ドライバスインキュベーター

1年保証

構成

- MiniT-H2C/MiniT-H3 本体
- ACアダプター
- レンチ
- マニュアル
- 保証書

カタログ No.	AS-01230-00			AS-01220-00		
商品名	MiniT-H2C ドライバスインキュベーター			MiniT-H3 ドライバスインキュベーター		
ブロック	ブロックA	ブロックB	ブロックC	ブロックA	ブロックB	ブロックC
温度設定範囲	0℃～99.9℃	室温+5℃～99.9℃		室温+5℃～99.9℃		
加熱時間 (25℃→99.9℃)	≤ 20分					
冷却時間 (20℃→0℃)	≤ 25分	N/A				
温度精度	≤ 0.5℃					
温度安定性 (@37℃)	0.2℃					
温度表示精度	0.1℃					
タイマー設定範囲	1～999時間 / 1～999分 / 1～999秒					
外寸 (W×D×H)	360×180×150mm					
重量	3kg					
電源	100V、50/60Hz、150W					
包装	1式					
希望販売価格 (¥)	146,000			110,000		

MiniT シリーズ用ブロック (共通)

カタログ No.	規格	包装	希望販売価格 (¥)
AS-01131-01	A-MiniT 用ブロック	1個 (1個×1パック)	12,300
AS-01131-02	B-MiniT 用ブロック		12,300
AS-01131-03	C-MiniT 用ブロック		11,500
AS-01131-04	D-MiniT 用ブロック		11,500
AS-01131-05	E-MiniT 用ブロック		17,300
AS-01131-06	F-MiniT 用ブロック		15,400
AS-01131-07	G-MiniT 用ブロック		11,500

マルチウォーターバス

WB100 シリーズ



▲ WB100-1/WB100-1F



▲ WB100-2/WB100-2F



▲ WB100-4/WB100-4F



▲ WB100-6/WB100-6F



▲ WB100-8F



PP 製リングキャップで開口部の径を調節可能

開口部の調整が可能な
マルチウォーターバス

- ▶ 錆びにくく継ぎ目のないステンレス製水槽
- ▶ リングキャップにより開口部径の調節が可能
- ▶ 空焚き防止機能 (WB100-1F/2F/4F/6F/8F)
- ▶ 液体が付着しにくい表面エンボス加工
- ▶ ドレインポート装備

1年保証 **HOT**
99.9℃

構成

- ウォーターバス本体
- 電源ケーブル
- PP リングキャップ
- ステンレスキャリア
- ステンレスカバー
- マニュアル
- 保証書

マルチウォーターバス

WB100 シリーズ



カタログ No.	JOL20300	JOL20300-1	JOL20301	JOL20301-1
商品名	WB100-1 ウォーターバス	WB100-1F ウォーターバス	WB100-2 ウォーターバス	WB100-2F ウォーターバス
水槽サイズ	160 × 160 × 130mm (3L)		150 × 300 × 140mm (6L)	
ポート数	1		2	
温度設定範囲	室温～99.9℃			
温度表示精度	0.1℃			
空焚き防止機能	なし	あり	なし	あり
外寸 (W × D × H)	250 × 250 × 250mm		400 × 250 × 250mm	
重量	5kg		7kg	
電源	100-240V、50/60Hz、300W		100-240V、50/60Hz、600W	
包装	1 式			
希望販売価格 (¥)	14,900	18,100	15,900	20,200

カタログ No.	JOL20302	JOL20302-1	JOL20303	JOL20303-1
商品名	WB100-4 ウォーターバス	WB100-4F ウォーターバス	WB100-6 ウォーターバス	WB100-6F ウォーターバス
水槽サイズ	300 × 300 × 140mm (12L)		450 × 250 × 250mm (18L)	
ポート数	4		6	
温度設定範囲	室温～99.9℃			
温度表示精度	0.1℃			
空焚き防止機能	なし	あり	なし	あり
外寸 (W × D × H)	400 × 400 × 250mm		560 × 400 × 250mm	
重量	8kg		11.5kg	
電源	100-240V、50/60Hz、800W		100-240V、50/60Hz、1,200W	
包装	1 式			
希望販売価格 (¥)	21,500	25,900	28,000	32,400

カタログ No.	JOL20305
商品名	WB100-8F ウォーターバス
水槽サイズ	620 × 300 × 140mm (24L)
ポート数	8
温度設定範囲	室温～99.9℃
温度表示精度	0.1℃
空焚き防止機能	あり
外寸 (W × D × H)	700 × 400 × 250mm
重量	15kg
電源	100-240V、50/60Hz、1,500W
包装	1 式
希望販売価格 (¥)	44,100

ウォーターバス / スターラー内蔵ウォーターバス

WB シリーズ / WBS-6PRO



▲ WB-2S



▲ WB-6S/WB-6PRO



WB-6PRO

構成

- WB シリーズ / WBS-6PRO 本体
- 電源ケーブル
- 透明カバー
- カバー用ハンドル
- ネジ
- ドライバー
- 底じきネット
- スターラーバー (WBS-6PRO)
- マニュアル
- 保証書



ヒーター内蔵タイプで熱源が露出していないので安全

安全機能が搭載された
スタンダードウォーターバス
(WB シリーズ)

- ▶ 錆びにくいステンレス製水槽
- ▶ タイマー機能内蔵
- ▶ 空焚き防止機能内蔵
- ▶ ヒーターを内蔵することで安全性を向上

マグネチックスターラー
内蔵ウォーターバス (WBS-6PRO)

- ▶ マグネチックスターラー内蔵
- ▶ 錆びにくいステンレス製水槽
- ▶ タイマー機能内蔵
- ▶ 空焚き防止機能内蔵
- ▶ ヒーターを内蔵することで安全性を向上

カタログ No.	JOL20304-2	JOL20304	JOL20304-1
商品名	WB-2S ウォーターバス	WB-6S ウォーターバス	WBS-6PRO ウォーターバス
水槽サイズ	Φ 150 × 105mm (2L)	200 × 200 × 130mm (4L)	200 × 200 × 130mm
温度設定範囲	室温 +5℃ ~ 100℃		
温度表示精度	0.1℃		0.1℃
温度安定性	± 1℃		± 1℃
スピード設定範囲	—	—	100 ~ 1,200rpm
タイマー設定範囲	1分 ~ 24時間	1分 ~ 23時間 59分	
外寸 (W × D × H)	190 × 190 × 260mm	260 × 265 × 325mm	
重量	1.5kg	4.5kg	
電源	100-240V、50/60Hz、300W	100-240V、50/60Hz、800W	
包装	1式		
希望販売価格 (¥)	12,500	36,500	52,500

ウォーターバス

MyBath™ デジタルウォーターバス

Benchmark
scientific

◀ MyBath™
デジタルウォーターバス
8L/12L

▲ MyBath™
デジタルウォーターバス 4L

▲ MyBath™
デジタルウォーターバス 2L

myBath™ ウォーターバスは、コンパクトな設置面積で優れた精度と性能を保证するように設計されています。使いやすいコントロールにより、ユーザーはデジタルで設定を選択し、監視することができます。0.1℃単位で設定可能で、温度は3桁の大きなディスプレイに表示されます。独自の Quik-CAL™ 機能により、実験室内での簡単なキャリブレーションが可能です。高効率の断熱材が水槽内の温度安定性と均一性を維持し、本体が熱くなりません。

- ▶ 使いやすくて正確なデジタル表示
- ▶ 継ぎ目のないステンレス製チャンバー
- ▶ ユーザーによるキャリブレーション機能 (Quik-CAL™) 搭載
- ▶ 取り外し可能なヒンジ付きリッド

1年保証

構成

- MyBath™ 本体
- 電源コード
- マニュアル
- 保証書

カタログ No.	B2000-2	B2000-4	B2000-8	B2000-12
商品名	MyBath™ デジタルウォーターバス			
	2L	4L	8L	12L
設定温度範囲	室温 +5℃～100℃ (0.1℃刻み、12L モデルは1℃刻み)			
温度精度	±0.2℃ (37℃)		±0.5℃ (37℃)	
温度均一性	±0.2℃ (37℃)			
チャンバーサイズ (W × D × H)	140 × 152 × 102mm	135 × 239 × 140mm	241 × 325 × 150mm	241 × 325 × 201mm
外寸 (W × D × H)	165 × 203 × 152mm	196 × 353 × 229mm	284 × 445 × 315mm	284 × 445 × 411mm
重量	2.4kg	6.8kg	7.7kg	7.7kg
電源	115V、50/60Hz、250W	115V、50/60Hz、400W	115V、50/60Hz、700W	115V、50/60Hz、900W
包装	1 式			
希望販売価格 (¥)	176,000	276,000	298,000	355,000

カタログ No.	商品名	包装	希望販売価格 (¥)
B2000-4-T5	テストチューブラック 40本×0.5ml チューブ	1 個	27,000
B2000-4-T1520	テストチューブラック 40本×1.5/2.0ml チューブ		25,000
B2000-4-T150	テストチューブラック 40本×15ml チューブ		29,000
B2000-4-T500	テストチューブラック 15本×50ml チューブ		29,000
B2000-8-T150	テストチューブラック 76本×15ml チューブ		58,000
B2000-8-T500	テストチューブラック 30本×50ml チューブ		58,000



▲ B2000-4-T5



▲ B2000-4-T1520



▲ B2000-4-T150



▲ B2000-4-T500



▲ B2000-8-T150



▲ B2000-8-T500

コンパクトマグネチックスターラー / マグネチックスターラー

MS5S/MS シリーズ



▲ MS5S

コンパクトなマグネチックスターラー (MS5S)

- ▶ 小型ながらパワフル (最大 2L)
- ▶ 丈夫で強力なブラシレスモーター採用
- ▶ 広い回転スピードレンジで、無段階調節可能
- ▶ LCD インジケーター内蔵



▲ MS シリーズ

大容量の攪拌が可能な
マグネチックスターラー (MS シリーズ)

- ▶ 丈夫で強力なブラシレスモーター採用
- ▶ タイマー設定可能
- ▶ 反転機能内蔵
- ▶ LCD インジケーター内蔵



構成

- マグネティックスターラー本体
- スターラーバー
- AC アダプター (MS5S)
- 電源ケーブル (MS シリーズ)
- マニュアル
- 保証書

カタログ No.	JOL20151	JOL20130	JOL20123	JOL20124	JOL20125	JOL20126
商品名	MS5S マグネチック スターラー	MS5L マグネティック スターラー	MS10L マグネティック スターラー	MS15L マグネティック スターラー	MS30L マグネティック スターラー	MS50L マグネティック スターラー
上部プレートサイズ	Φ 135mm	180 × 180mm	220 × 220mm		260 × 260mm	330 × 330mm
最大攪拌容量 (水)	2L	5L	10L	15L	30L	50L
スピード設定範囲	200 ~ 2,000rpm	20 ~ 1,500rpm		50 ~ 1,300rpm		50 ~ 1,100rpm
タイマー設定範囲	—	1 分 ~ 23 時間 59 分				
推奨スターラーバー	20 ~ 30mm	40mm	50mm	60mm	80mm	100mm
外寸 (W × D × H)	160 × 168 × 47mm	180 × 280 × 65mm	220 × 315 × 65mm		280 × 350 × 82mm	330 × 435 × 85mm
重量	0.46kg	3kg			5kg	
電源	100-240V、50/60Hz					
消費電力	5W	10W	20W		30W	50W
包装	1 式					
希望販売価格 (¥)	15,600	31,200	41,500	52,000	73,200	83,500

マルチポジションマグネチックスターラー

MMS シリーズ



独立制御が可能な マルチポジションマグネチックスターラー

- ▶ 各ポジション独立制御が可能（同一条件での一括設定も可能）
- ▶ 丈夫で強力なブラシレスモーター採用
- ▶ タイマー設定可能
- ▶ LCD インジケーター内蔵



▲ MMS4Max



▲ MMS4PRO



▲ MMS6PRO



▲ MMS9PRO



▲ MMS15Max



構成

- マグネチックスターラー本体
- スターラーバー
- 電源ケーブル
- マニュアル
- 保証書



カタログ No.	JOL20120-1	JOL20120	JOL20121	JOL20122	JOL20135
商品名	MMS4Max マグネチックスターラー	MMS4PRO マグネチックスターラー	MMS6PRO マグネチックスターラー	MMS9PRO マグネチックスターラー	MMS15Max マグネチックスターラー
ポジション数	4		6	9	15
ポジションサイズ	120 × 120mm	110 × 110mm			
最大攪拌容量 (水)	1L	500mL			250mL × 15 または 500mL × 8
スピード設定範囲	20 ~ 1,500rpm			50 ~ 1,300rpm	50 ~ 1,100rpm
タイマー設定範囲	1分 ~ 19時間				
推奨スターラーバー	30mm				
外寸 (W × D × H)	240 × 380 × 56mm	225 × 305 × 65mm	225 × 415 × 65mm	330 × 435 × 85mm	330 × 576 × 63mm
重量	3.5kg	3kg	4kg	9kg	8.5kg
電源	100-240V、50/60Hz				
消費電力	40W		60W	90W	150W
包装	1式				
希望販売価格 (¥)	66,700	53,100	78,000	105,000	125,000

アスピレーター

VP-6PRO



小型軽量アスピレーションシステム

- ▶ オーバーフロー防止液面センサー内蔵
- ▶ 吸引速度の調整 (9段階) が可能: 最大 1.6L/分
- ▶ 小型軽量で静か
- ▶ オートクレーブ可能 (本体を除く)

廃液ボトル容量	1L
吸引スピード (水)	1.6L/分 (最大)
真空ポンプ性能 (空気)	6L/分
真空到達度	0.06MPa
スピード設定	9段階
外寸 (W × D × H)	150 × 150 × 260mm
重量	780g
電源	100-220V、50/60Hz
消費電力	10W

1年保証
JOL22923

8連ノズル標準付属

構成

- VP-6PRO 本体
- 廃液ボトル
- ACアダプター
- コネクター (200 μ L チップ用)
- 8連ノズル
- ホルダー
- エアフィルター
- チューブ
- マニュアル
- 保証書

カタログ No.	商品名	包装	希望販売価格 (¥)
JOL22923	VP-6PRO アスピレーター	1式	51,800
JOL22923-8PIN	VP-6PRO 用 8連ノズル	1個	11,500
JOL22923-SC	VP-6PRO 用コネクター (200 μ L チップ用)	1本	5,800
JOL22923-BOT	VP-6PRO 用廃液ボトル	1本	7,700
JOL22923-FIL	VP-6PRO 用エアフィルター	5個 (1個×5パック)	2,000

ボトルトップフィルター用バキュームポンプ

VP-6L



ボトルトップフィルター用バキュームポンプ

- ▶ ボトル径最大 93mm のボトルトップフィルターに対応
(93mm を超える場合は本体の外に置いて使用してください)
- ▶ 吸引速度の調整 (9 段階) が可能 : 1.6 ~ 6L/分
- ▶ 小型軽量で静か

真空ポンプ性能 (空気)	6L/分 (最大)
真空到達度	0.06MPa
スピード設定	9 段階
外寸 (W × D × H)	150 × 150 × 110mm
重量	600g
電源	100-220V、50/60Hz
消費電力	10W

1年保証
JOL22924

構成

- VP-6L 本体
- AC アダプター
- チューブ
- エアフィルター
- マニュアル
- 保証書



(注) ボトルトップフィルターは、商品構成に含まれません。

カタログ No.	商品名	包装	希望販売価格 (¥)
JOL22924	VP-6L バキュームポンプ ボトルトップフィルター用	1 式	36,500
JOL22924-FIL	VP-6L 用エアフィルター	5 個 (1 個 × 5 パック)	2,000

ハンドアスピレーター

Aspire™



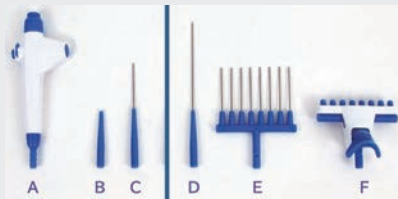
1年保証

構成

- 真空ポンプ内蔵ベース
- 回収ボトル (2L、ポリカーボネート製)
- 抗菌・疎水性フィルター
- シリコンチューブ
- ハンドヘルド真空コントローラー (A)
- シングルチャンネル用アダプター (200µl/300µl ピペットチップ用) (B)
- シングルチャンネル用ステンレス製アダプター (40mm) (C)
- マニュアル
- 保証書

オプション (別売)

- シングルチャンネル用ステンレス製アダプター (80mm) (D)
- 8チャンネル用ステンレス製アダプター (E)
- 8チャンネル用アダプター (200µl/300µl ピペットチップ用) (F)



ASPIRE™ はメンテナンスフリーなポンプ内蔵型アスピレーターでコンパクトながら、十分な安定性があります。吸引圧力は調節も可能です。圧力計は見やすい位置に表示され、常時モニタリングできます。

ASPIRE™ は、幅広いアスピレーション用途に対応しており、組織培養容器やプレートからの培地の除去、上清の除去などが可能です。

人間工学に基づいたハンドコントローラーが付属しており、200 ~ 300µl の標準的な使い捨てピペットチップに適合します。ハンドコントローラーとアダプターは POM (ポリオキシメチレン) 製で、オートクレーブ可能です。

ポリカーボネート製のボトルには、信頼性の高いオーバーフロー保護バルブが組み込まれています。これにより、液体がボトル上限に達した時にチューブが自動的に閉じられ、吸引をストップすることができます。また、交換可能なインラインフィルターが、ボトルから侵入する汚染物質や湿気からポンプを保護します。

ハンドコントローラーは人間工学に基づいたデザインで、長時間でも快適に使用することができます。ボタンを押すと吸引します。パスツールピペット、セロロジカルピペットに対応し、さらに2つのアクセサリーピペット・コーンが付属しており、1つは200/300µl のピペットチップに対応したコーン、もう1つは細かい吸引が可能な細いステンレス製のキャピラリー用です。

- 真空ポンプ内蔵
- コンパクトなデザイン
- 圧力調整可能
- 分かりやすい圧力計
- 安全で正確な吸引

最大吸引量	14mL/ 秒
最大フロー	15L/ 分
真空範囲	-30 ~ -750mbar
ノイズレベル	59.6db
真空ポンプ	オイルフリーピストン
外寸 (W × D × H)	240 × 200 × 340mm
重量	2.2kg
電源	115V、60Hz

カタログ No.	商品名	包装	希望販売価格 (¥)
V0020	Aspire™ アスピレーター	1 式	272,000

カタログ No.	商品名	包装	希望販売価格 (¥)
V1002-1SL	Aspire™ アスピレーター用シングルチャンネルアダプター (80mm) (D)		9,800
V1002-S8	Aspire™ アスピレーター用8チャンネルアダプター (ステンレスノズル) (E)	1 個	37,700
V1002-8	Aspire™ アスピレーター用8チャンネルアダプター (200µL チップ用) (F)		61,800
V1002	Aspire™ アスピレーター用ハンディバキュームコントローラー (シングルチャンネルアダプター付)	1 式	76,800
V0020-F1	Aspire™ アスピレーター用疎水性フィルター	1 個	8,600
V0020-QD	Aspire™ アスピレーター用クイックディスコネクションキット		38,000
V0020-BOT	Aspire™ アスピレーター用回収ボトル	1 式	41,200
V0020-TB	Aspire™ アスピレーター用延長チューブセット (1m)		8,300
V0020-SG	Aspire™ アスピレーター回収ボトル用 O-ring	1 個	8,300

プレートシーラー

SealBio-2 セミオートプレートシーラー

ALLSHENG



セミオートマチックサーマル
プレートシーラー

- ▶ 高速加熱（170℃まで約 5 分）および正確な温度コントロール
- ▶ シーリング時の温度、時間、圧力の設定が可能
- ▶ コンパクト設計
- ▶ 多様なマイクロプレートに対応

温度設定範囲	80℃～200℃（1.0℃刻み）
温度精度	±0.1℃
温度均一性	±0.1℃
シーリング時間	0.5～10秒（0.1秒刻み）
対応プレート	SBS フォーマットマイクロプレート、PCR プレート、ディーブウェルプレート
対応プレート高	9～48mm
対応プレート材質	PP、PE、PS
外寸（W×D×H）	370×178×330mm
重量	9.6kg
電源	120V、50/60Hz、300W

カタログ No.	商品名	包装	希望販売価格（¥）
AS-15020-00	SealBio-2 セミオート プレートシーラー	1 式	510,000

1年保証

構成

- SealBio-2 本体
- マイクロプレート用アダプター
- PCR プレート用アダプター
- シーリングフィルム（1 袋）
- 電源ケーブル
- マニュアル
- 保証書

電動ピペッター

EP100PRO

JOANLAB®

充電しながら
使用できます



軽量で使いやすい
電動ピペットコントローラー

- ▶ 軽量：180g
- ▶ 1～100ml ピペット（プラスチック、ガラス）に対応
- ▶ フル充電で 8 時間連続使用が可能
- ▶ テーブルトップスタンド標準付属

吸引容量範囲	0.1～100ml
吸引スピード	5 秒以下（25ml）
吸引スピード設定	6 段階
排出モード	重力排出 / 強制排出
フィルター	45µm 疎水性メンブレン
タイマー設定範囲	1 分～23 時間 59 分
重量	180g
電源	100-240V、50/60Hz
消費電力	10W

1年保証

構成

- EP100PRO 本体
- AC アダプター
- エアフィルター（1 個）
- スタンド
- マニュアル
- 保証書

カタログ No.	商品名	包装	希望販売価格（¥）
JOL21008-1	EP100PRO 電動ピペッター スタンド付	1 式	¥26,100
JOL21008-HOL	EP100PRO 用ピペットホルダー	1 個（1 個×1 パック）	¥800
JOL21008-NC	EP100PRO 用ノーズコーン	1 個（1 個×1 パック）	¥800
JOL21008-FIL	EP100PRO 用エアフィルター	5 個（1 個×5 パック）	¥2,000

電動ピペッター

FASTPETTE PRO


 Labnet
Labnet International, Inc.


- ▶ 人間工学に基づいて設計しているため、長時間のピペティング作業による疲れを軽減させます。
- ▶ 0.5ml から 100ml までのピペットに対応しています。
- ▶ フィルター及びピペットホルダーはオートクレーブ可能です。
- ▶ 最高速度で、25ml を 3.2 秒で吸い上げる事ができます。
- ▶ フル充電で約 2,000 回ピペティング可能
- ▶ 用途に合わせて 4 種類の操作モードが選べます。

重量	220g (本体)
バッテリー	ニッケル水素電池
バッテリー使用時間	約 8 時間 (充電時間: 7 ~ 8 時間)
フィルター	疎水性 0.2µm
材質	ノーズコーン: ポリプロピレン ピペットホルダー: シリコン

カタログ No.	商品名	包装	希望販売価格 (¥)
BMP-7PRO	FASTPETTE PRO	1 式	¥ 52,400

構成

- ピペット本体
- 0.2µm PTFE フィルター
- 電源ケーブル
- マニュアル
- 保証書

カタログ No.	商品名	包装	希望販売価格 (¥)
SP29056	BMP-7PRO 用チャージングスタンド	1 個 (1 個 × 1 パック)	¥ 10,000
SP9143	交換用シリンジフィルター 0.2µm	5 個 (1 個個装 × 5 パック)	¥ 8,900

電動ピペッター

BlueSwan™


 BLUE-RAY
BIOTECH


構成

- ピペッター本体
- リチウムイオンポリマーバッテリー
- ウォールマウント
- メンブレンフィルター (0.2µm)
- 電源ケーブル
- マニュアル
- 保証書

カタログ No.	商品名	包装	希望販売価格 (¥)
BS01-1000	BlueSwan™	1 式	¥ 43,800

BlueSwan™には他にはないユニークな機能として、液体と蒸気が放出される保護的な空洞があります。一般的に、ピペットの綿栓やノーズコーンのフィルターがピペッター内部への液体のオーバーフローを防ぎますがこの空洞は、有機溶剤や腐食により生じる蒸気からPCBAの損傷を防止することが主な機能です。空洞がなければ、これら蒸気はピペッター内部をランダムな方向に流れます。

- ▶ 自立型デザイン: ピペットをつけた状態で立てておけます。
- ▶ 軽量: たったの 180g (バッテリー含む)
- ▶ 短時間充電: 4 時間の充電で約 4,500 回使用可能
- ▶ 充電しながらも使用可能
- ▶ 容易なスピード調整: スピードコントロールホイールと上段ボタンでスピード調整、下段ボタンを軽く押しして重力モードになります。
- ▶ バッテリーの消費量を 3 色で識別: 青 (フル充電)、紫 (半分)、赤 (少量)
- ▶ UV 耐性

ピペット容量	1-100ml プラスチックピペットもしくはガラスピペット
最大吸引 / 吐出スピード	>7.5ml / 秒
吐出モード	重力落下
スピードコントロール回数	連続、ホイールの回転による速さの調製 約 4,500 回 (25ml ピペット使用時)
充電時間	約 4 時間
パワージャック	ミニ USB
フィルター	疎水性、Φ 25mm、0.2µm
バッテリー	リチウムイオンポリマー 3.7V/1,100mAh
オートクレーブ	ノーズコーン、ピペットホルダー、フィルターのみ可
動作条件	5-40℃、0-85% RH
重量	180g (バッテリー含む)
電源	100-240VAC、50/60Hz、5V、2.0A

フルオロメーター

Fluo-100

ALLSHENG



▲ Fluo-100A フルオロメーター (UV/ ブルー)

小型軽量 2チャンネルフルオロメーター

- ▶ 小型軽量 (400g) でありながら 2 波長測定可能
- ▶ 短時間測定 (3 秒以内)
- ▶ 専用試薬不要なオープンシステム
- ▶ 3 種類の波長の組み合わせからお選びいただけます。

1年保証

構成

- Fluo-100 本体
- 0.5mL チューブ用アダプター
- AC アダプター
- USB
- マニュアル
- 保証書

カタログ No.	AS-18010-00	AS-18020-00	AS-18030-00
商品名	Fluo-100A フルオロメーター (UV/ ブルー)	Fluo-100B フルオロメーター (ブルー/ レッド)	Fluo-100C フルオロメーター (ブルー/ グリーン)
光源	LED		
波長 (Ex/Em)	UV (365 ± 20nm/420 ~ 480nm) ブルー (420 ± 20nm/525 ~ 570nm)	ブルー (420 ± 20nm/525 ~ 570nm) レッド (625 ± 20nm/670 ~ 725nm)	ブルー (420 ± 20nm/525 ~ 570nm) グリーン (525 ± 20nm/575 ~ 640nm)
ダイナミックレンジ、直線性	5 桁、R ² >0.995		
検出器	フォトダイオード		
再現性	<1.5%		
安定性	<1.5%		
検出感度	0.5ng/mL (dsDNA) *		
外寸 (W × D × H)	194 × 156 × 72.5mm		
重量	0.4kg		
電源	100V、50/60Hz、4.5W		
包装	一式		
希望販売価格 (¥)	403,000	403,000	403,000

* 使用するキットに依存します。

PCR サーマルサイクラー

BMBio ミニサーマルサイクラー EL 32 × 0.2ml グラジエント機能付


 BMBio
ST (Standard & Stable)


2年保証

構成

- ミニサーマルサイクラー EL 本体
- 電源ケーブル
- マニュアル
- 保証書

BMBio ミニサーマルサイクラー EL は非常にコンパクトな 32 ウェルタイプのグラジエント付サーマルサイクラーです。

小さいながらも、高性能・ロングライフのペルチェを搭載し、ランピングレートは最大 5°C /s、可能サイクル数は 100 万回以上と大変パワフルです。

また、グラジエント機能、大容量ストレージ、カラータッチスクリーンを備え、フルサイズのサーマルサイクラーにも引けを取らず、本格的なテストを大変お気軽に開始いただけます。

- ▶ 高性能なロングライフペルチェを搭載
- ▶ 熱伝導性の高いアルミニウム製ブロック（腐食防止処理済み）を使用
- ▶ スケラブルリッドは様々なチューブの高さに対応可能
- ▶ 5 インチの TFT カラータッチディスプレイで、設定は簡単
- ▶ 11 種類の標準プログラムテンプレートによりお手軽に PCR 開始可能
- ▶ フォルダ階層は自由に構成可能。
- ▶ 実行プログラムの経過をリアルタイム表示。
- ▶ ワンクリックインキュベーション機能搭載
- ▶ 電源が切れた場合は、回復後に自動的に再開
- ▶ USB コネクタ搭載で外部ストレージやマウスを使用可能
- ▶ ソフトウェア更新可能

サンプル数	32 × 0.2ml
温度選定範囲	4°C ~ 100°C
加熱速度 (最大)	5°C /s
冷却速度 (最大)	4°C /s
温度均一性	≤ ± 0.2°C
温度精度	≤ ± 0.2°C
設定温度	0.1°C 刻み
温度制御モード	Block または Tube
速度調節範囲	0.1°C ~ 5°C
グラジエント設定温度	30°C ~ 100°C
グラジエント温度幅	1°C ~ 30°C
リッド温度設定範囲	30°C ~ 110°C
保存可能なプログラム数	10,000 + (USB FLASH)
最大ステップ数	30
最大サイクル数	100
ステップ時間の増減設定範囲	1 ~ 600 秒
ステップ温度の増減設定範囲	0.1°C ~ 10.0°C
一時停止機能	あり
自動データ保護機能	あり
4°Cでのホールド時間	無限
ディスプレイ	5 インチ、800 × 480 ピクセル
外部接続	USB2.0
外寸 (W × D × H)	190 × 267 × 115mm
重量	2.6kg
電源	85-264VAC、47-63Hz、600W

カタログ No.	包装	希望販売価格 (¥)
BMSHBG0005	1 式	360,000

セルカウンター

SOL COUNT



SOL COUNT 全自動セルカウンターは、レンズレス LED 光学系と CMOS センシング技術により、細胞の総数、生細胞、死細胞を迅速かつ正確に測定し、データの保存と転送を容易に行うことができます。使い捨ての 4 チャンネルカートリッジを採用しているため、使い勝手がよく、2 種類のサンプルを同時に測定することが可能です。また、コンパクトで携帯性に優れているため、モバイルラボに設置することが可能です。

- ▶ 簡単操作で、素早い結果 (10 秒以内)
- ▶ 2 サンプル同時計測
- ▶ 小型軽量、バッテリー駆動
- ▶ Wifi 接続で
 - クラウドサーバー (SOLOUD, 無償) へのデータ保存
 - ソフトウェアの自動アップデート

計測時間	10 秒未満
細胞濃度範囲	$1 \times 10^4 \sim 1 \times 10^7$ cells/mL
細胞径範囲	5 ~ 50 μ m
サンプル量	10 μ L
染色法	トリパンブルー染色
画像解像度	8 メガピクセル
データフォーマット	JPEG (画像)、PDF (レポート)
データ出力	USB、クラウドサーバー
ディスプレイ	6.95 インチタッチ LCD
外部接続	Wifi、Ethernet、HDMI
外寸 (W × D × H)	180 × 120 × 78mm
重量	0.82kg
電源	5V/2A、USB C タイプケーブル

1 年保証

構成

- SOL COUNT 本体
- カートリッジ (50 枚)
- 充電用電源ケーブル (タイプ C 給電)
- USB
- マニュアル
- 保証書

カタログ No.	商品名	包装	希望販売価格 (¥)
SOLCOU1	SOL COUNT 全自動セルカウンター	1 式	450,000
SOLCOU2	SOL COUNT 用カートリッジ	50 枚 (50 枚×1 パック)	17,200

UV トランスイルミネーター

UV トランスイルミネーター



▲ Accuris™ UV Transilluminator

▲ Accuris MyView™
Compact UV Transilluminator

1年保証

構成

- Accuris™ UV/Accuris MyView™ Compact UV 本体
- 電源コード
- マニュアル
- 保証書

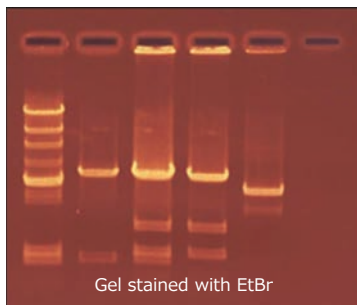
Accuris™ UV Transilluminator Accuris MyView™ Compact UV Transilluminator

Accuris™ UV トランスイルミネーターは省スペースデザインであり、全てのラボに共通する悩みを解決します。

用途に拠ってご検討いただけるスタンダードな E3000 とより省スペース型である E3100 の 2 機種をご用意しております。

- ▶ UV 波長はミッドレンジの 302nm
- ▶ EtBr、SmartGlow™、SYBR® 色素での核酸染色液に最適
- ▶ E3000 は 2 種の調光設定が可能 (50%/100%)
- ▶ ゲル撮影システムの UV トランスイルミネーターとして最適

カタログ No.	E3000	E3100
商品名	Accuris™ UV Transilluminator	Accuris MyView™ Compact UV Transilluminator
光源	4 × 8W UV 放電管	4 × 6W UV 放電管
波長	302nm	
フィルターサイズ	160 × 190mm	165 × 135mm
出力設定	50%/100%	不可
外寸 (W × D × H)	265 × 325 × 140mm	250 × 200 × 70mm
電圧	120V、50/60Hz	
包装	1 式	
希望販売価格 (¥)	300,000	182,000



Gel stained with EtBr

Compatible DNA Stains

- ▶ Ethidium Bromide
- ▶ SmartGlow™ LD and PS
- ▶ Gel Red™
- ▶ Gel Green™
- ▶ SYBR® Green
- ▶ SYBR® Safe
- ▶ Diamond™ Nucleic Acid Dye

LED イルミネーター

BLook™

Blook™



BLook™ ゲル撮影用ミニ遮光フード
スマートフォンで簡単に撮影が可能

1年保証

構成

- BLook™ 本体
- 電源コード
- ゲルカッティングツール (替刃付)
- マニュアル (スリーブに記載されています)
- 保証書

BLook™

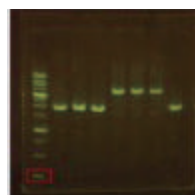
- ボトムアップ LED イルミネーション採用
- 人間工学に基づいた視野角
- オートシャットオフ機構
- ゲルカッティングツール付属

光源	ビルトイン青色 LED モジュール
LED 寿命	>30,000 時間
励起波長 (ピーク)	470nm
フィルターサイズ (W × L)	200 × 120mm
オートシャットオフ	5 分
外寸 (W × L × H)	295 × 215 × 42mm
重量	1.28kg
電源	100-240VAC、50/60Hz、1.4A

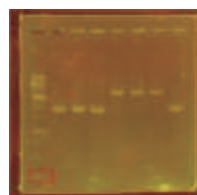
カタログ No.	包装	希望販売価格 (¥)
BK001	1 式	98,200

BLook™ ゲル撮影用ミニ遮光フード

カタログ No.	包装	希望販売価格 (¥)
BK001-000B	1 式	1,200



ボトムアップ
イルミネーション



サイド
イルミネーション

μBLook™ (コンパクトタイプ)

- コンパクト設計 (フットプリント 193 × 199mm)
- ボトムアップ LED イルミネーション採用
- フィルター面の汚れを防ぐゲルトレー付属

※ 注意: 本体の色は白もしくは黒になります。どちらかをお選びいただけません。

光源	ビルトイン青色 LED モジュール
LED 寿命	>30,000 時間
励起波長 (ピーク)	470nm
フィルターサイズ (W × L)	88 × 119mm
外寸 (W × L × H)	193 × 199 × 33mm
重量	500g
電源	入力: 100-240VAC、50/60Hz、1.4A 出力: 12V、1.5A

カタログ No.	包装	希望販売価格 (¥)
BK003	1 式	115,000



ゲルトレーの着脱により
LED が自動的に点灯・消灯する
オートスイッチ機構搭載

1年保証

構成

- μBLook™ 本体
- ゲルトレー
- 電源コード
- 保証書

小型機器カタログについてのご案内

◆ご注文・お問い合わせについて

ご注文の際はカタログ No./ 数量 / 価格をご確認いただきご注文ください。
ご要望の商品が受発注品などの理由で即時納品ができない場合もございます。予めご確認くださいませようお願い致します。

TEL : 03-6666-5902

FAX : 03-5677-4081

◆返品・交換について

製造元にて品質管理には万全を期しておりますが、万一不良品と判断した場合には新しい商品と交換させていただきますので、ご連絡願います。

お客様のご都合による返品や交換は、商品の種類や状況、販売時期にもよりお断りさせていただく場合がございます。また、お受けする場合でも返品手数料をいただく場合がございますので予めご了承ください。

◆商品写真・サイズ・重量について

商品の内容をよりご理解いただく為の参考として掲載しております。従いまして実際の商品と色調差やサイズ等に差が生じる場合がございます。予めご了承ください。

◆商品の規格・仕様について

掲載商品の規格・仕様は 2026 年 4 月 1 日現在のものです。

当社では常に製造元と協議の上、商品改良の努力を続けており、その為、予告なく規格・仕様変更が生じる場合がございます。予めご了承ください。



◆お願いおよび注意事項◆

- 希望販売価格 希望販売価格及びキャンペーン中の参考価格は参考であり、販売店様からの実際の販売価格ではございません。
実際の販売価格は、ご注文の際に販売店様にてご確認ください。
記載の希望販売価格は、当社が定める希望販売価格であり、参考価格です。
本希望販売価格は 2026 年 4 月 1 日現在の価格で、同価格はカタログ、ホームページで確認できます。
なお、予告なしに改定される場合がございますので、ご注文の際にご確認ください。
記載の希望販売価格及びキャンペーン中の参考価格には消費税は含まれておりません。
- 使用範囲 記載の商品は全て、「研究用器材・機器」です。
人や動物の医療用としては使用しないよう、十分ご注意ください。

BMBio  **ビーエム機器株式会社**

〒135-0016 東京都江東区東陽2丁目2番20号 東陽駅前ビル
www.bmbio.com

商品の仕様・詳細について

TEL : 03-6666-5903 / FAX : 03-6666-5907

商品の在庫・ご注文について

TEL : 03-6666-5902 / FAX : 03-5677-4081

■ 代理店