



Cytek Guava[®] Muse[™] セルアナライザー

シンプル操作の超小型セルアナライザー

簡単でお手頃なフローサイトメトリーをもっと身近に

洗練された細胞解析は、特別であったり、複雑、高価なものである必要はありません。Cytek Guava® Muse™ セルアナライザーを使用すると、コスト、労力、時間を節約して高度な定量結果を得ることができます。Cytek Guava® Muse™ セルアナライザーは、コンパクトで使いやすいベンチトップ型装置に3種のパラメータを搭載し、フローサイトメトリーをいつでも誰でも利用できるようにしました。使いやすいタッチスクリーンインターフェース、直感的に扱えるソフトウェア、最適化された「Mix-and-Read」アッセイにより、研究が容易になります。

- シンプルで簡単な操作を実現する洗練されたデザイン
- 直感的なソフトウェアとタッチスクリーンインターフェースにより、迅速なセットアップと解析が可能
- 最適化されたMuse™アッセイキットでプロトコールが簡素化され、結果を即時に取得
- 設置面積20.6 cm x 28.2 cmのコンパクトな省スペースモデル
- 手頃な価格設定で信頼性の高いフローサイトメトリー解析へのアクセスを実現

直感的なタッチスクリーンインターフェース

Cytek Guava® Muse™ セルアナライザーは、直感的なタッチスクリーンインターフェースを採用しており、フローサイトメトリーの専門知識がなくても簡単にアッセイを実行できます。タッチスクリーンのシンプルな画面操作で、サンプルのロードから簡単な設定調整、結果までをわずかなステップで案内してくれます。

細胞解析が簡単・迅速に

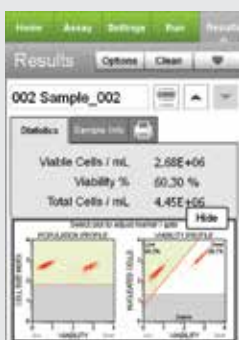
信頼いただけるアッセイのために、Cytek Guava® Muse™ セルアナライザーで堅牢な性能を確認した最適化済みのキットを開発しました。一般的な細胞調製プロトコールを凝縮し簡素化したため、サンプル調製が迅速かつ容易になっています。Cytek Guava® Muse™ セルアナライザーは、ゲーティングパラメータと閾値をすべて計算するため、ソフトウェアの設定を最適化する必要はありません。結果は各アプリケーションに固有のグラフィック形式と統計形式で表示されるため、分析が明瞭です。実験のセットアップにかかる時間を短縮し、試薬の無駄を省き、コストを削減することができます。

Muse™専用試薬

細胞生物学の様々な側面を解明するために、幅広いMuse™アッセイからお選びいただけます。

- 細胞数カウント・生死判定
- 細胞増殖
- アポトーシス
- シグナル伝達
- セルサイクル
- DNA 損傷
- オートファジー
- 免疫
- マラリア研究

Muse™ Cell Count & Viability Kit



2種類のDNA結合試薬の透過性の差に基づき、死細胞と死に至る細胞の絶対数カウント、および生存率を測定します。

Muse™ Multi-Color DNA Damage Kit



リン酸化ATMとリン酸化ヒストンH2A.Xのマルチプレックス解析により、細胞内のDNA損傷の程度を検出します。

Muse™ MultiCaspase Kit



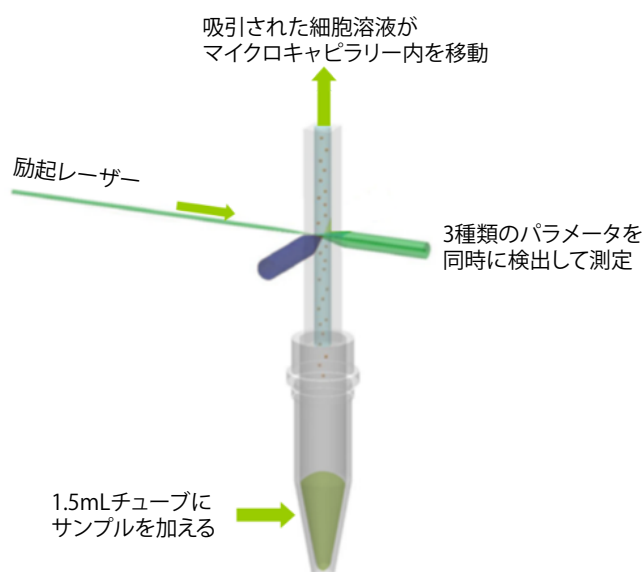
複数のカスパーゼ活性を検出する試薬と死細胞染色試薬を用いてアポトーシスをモニタリングします。

新規の小型化されたサイトメトリー

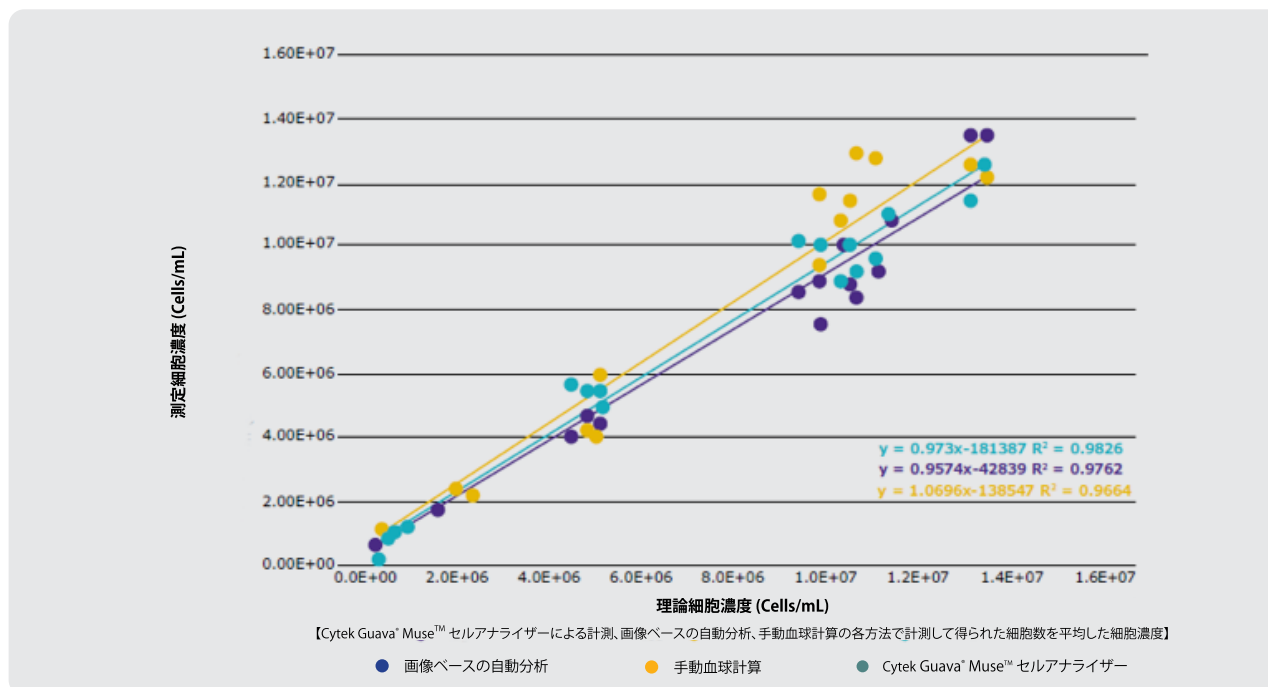
Cytek Guava® Muse™ セルアナライザーは、小型化された蛍光検出器とマイクロキャピラリー技術により、他の方法と比較して高い正確性と精度、そして定量的な解析を実現します。直径2~60 μmの浮遊細胞や接着細胞を分析できる汎用性の高いCytek Guava® Muse™ セルアナライザーは、他の分析方法よりも高い精度と正確さを提供します。

レーザーベースの蛍光検出

Cytek Guava® Muse™ セルアナライザーは、マイクロキャピラリーと小型化された光学系を用いることで、一般的なフローサイトメーターの10分の1の設置スペースで高性能の細胞解析を実現します。レーザーベースの蛍光検出により、最大3種の細胞パラメータを評価することができます。



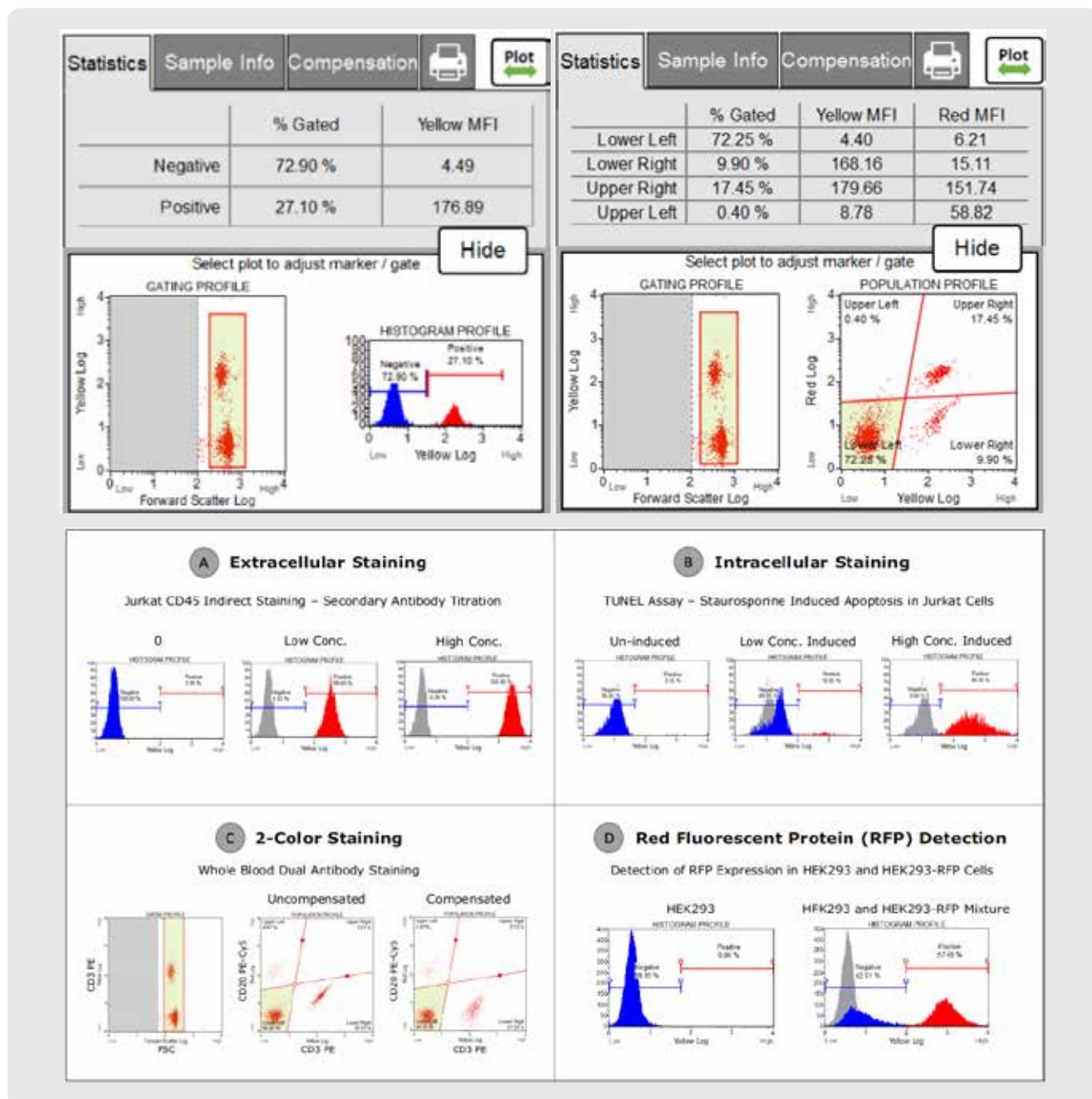
より正確かつ信頼性の高い測定



Cytek Guava® Muse™ セルアナライザーは、手動血球計算や画像ベースの自動分析よりも正確に細胞を計測します。上記のグラフは複数の接着細胞と浮遊細胞をカウントした結果です (MCF-7、K562、HB、CHO-K1、Jurkat細胞)。3つの方法から得られた細胞数を平均し、理論細胞濃度を求めました。各ポイントはトリPLICATEでの平均細胞濃度を表し、各データ系列を線形回帰でフィットさせています。Cytek Guava® Muse™ セルアナライザーを用いて得た濃度値は、「理論細胞濃度」と比較して相関係数と傾きが最も高く、優れた精度を示しています。

オプションのソフトウェア搭載で更に汎用的に

Cytek Guava® Muse™ セルアナライザーには、黄色 (Muse™ Open Module Yellow) と赤色 (Muse™ Open Module Red) の蛍光検出が可能な2種類のオープンモジュールを搭載可能です。本モジュールを オプション で別途ご購入いただくと、本装置の簡便な測定インターフェースをそのまま用いて、お手持ちの試薬で独自の2カラーの測定を実施いただけます。オープンモジュールを使用することにより、細胞外マーカーや細胞内分子の検出、赤色蛍光タンパク質やトランスフェクション後の発現タンパク質の確認が可能となり、様々な問題解決に適用いただけます。



Muse™ Open Module Yellowで実施した測定例

- (A) Jurkat細胞を非標識のAnti-CD45一次抗体と、2種類の濃度のPEで標識した二次抗体を用いて染色
- (B) Jurkat 細胞にスタウロスポリン処理をしてアポトーシスを誘導後、TUNELアッセイを実施
- (C) PE標識したAnti-CD3 抗体とPE-Cy 5 標識したAnti-CD20抗体で全血を染色し測定
- (D) 赤色蛍光タンパク質 (RFP) の発現ベクターをトランスフェクションしていないHEK293と、トランスフェクションしたHEK293細胞株でRFPの発現を測定

ご注文情報

Muse™ アッセイ

製品名	製品番号
セルヘルス	
Muse™ Count & Viability Kit (40 mL)	MCH100102
Muse™ Count & Viability 100 Tests (200X)	MCH100104
Muse™ Autophagy LC3-Antibody Based Kit (50 tests)	MCH200109
Muse™ Count & Viability Reagent (240 mL)	MCH600103
Muse™ Oxidative Stress Kit (100 tests)	MCH100111
Muse™ Nitric Oxide Kit (100 tests)	MCH100112
Muse™ Ki67 Proliferation Kit (100 tests)	MCH100114
Muse™ Cell Cycle Kit (100 tests)	MCH100106
Muse™ Cell Dispersal Reagent (100 tests)	MCH100107
シグナル伝達	
Muse™ H2A.X Activation Dual Detection Kit (50 tests)	MCH200101
Muse™ EGFR-RTK Activation Dual Detection Kit (50 tests)	MCH200102
Muse™ PI3K Activation Dual Detection Kit (50 tests)	MCH200103
Muse™ MAPK Activation Dual Detection Kit (50 tests)	MCH200104
Muse™ Bcl-2 Activation Dual Detection Kit (50 tests)	MCH200105
Muse™ Multi-Color DNA Damage Kit (50 tests)	MCH200107
Muse™ PI3K/MAPK Dual Pathway Activation Kit (50 tests)	MCH200108

製品名	製品番号
アポトーシス	
Muse™ Annexin V & Dead Cell Kit (100 tests)	MCH100105
Muse™ Caspase-3/7 Kit (100 tests)	MCH100108
Muse™ MultiCaspase Kit (100 tests)	MCH100109
Muse™ MitoPotential Kit (100 tests)	MCH100110
免疫	
Muse™ Human CD8 T Cell Kit (100 tests)	MIM100102
Muse™ Human CD4 T Cell Kit (100 tests)	MIM100101
Muse™ Human B Cell Kit (100 tests)	MIM100103
タンパク質検出	
*Muse™ P.f.-P.v. Antigen Detection Kit (100 tests)	MPA100101
Guava® SARS-CoV-2 Multi-Antigen Antibody Kit (100 tests)	FCPA100101

*Muse™ P.f.-P.v. Antigen Detection Kit は、受注生産品のため50キット以上のご注文数から承ります。詳細はお問い合わせください。

ご注文情報

装置とアクセサリ

製品名	製品番号
Cytek Guava® Muse™ Cell Analyzer System	0500-3115
Muse™ Flow Cell Assembly, (M0500-3120)	CN-0454-01
Guava® ICF Instrument Cleaning Fluid (100 mL)	4200-0140
Muse™ System Check Kit	MCH100101
Muse™ Yellow and Red Open Modules	0110-8617

装置仕様

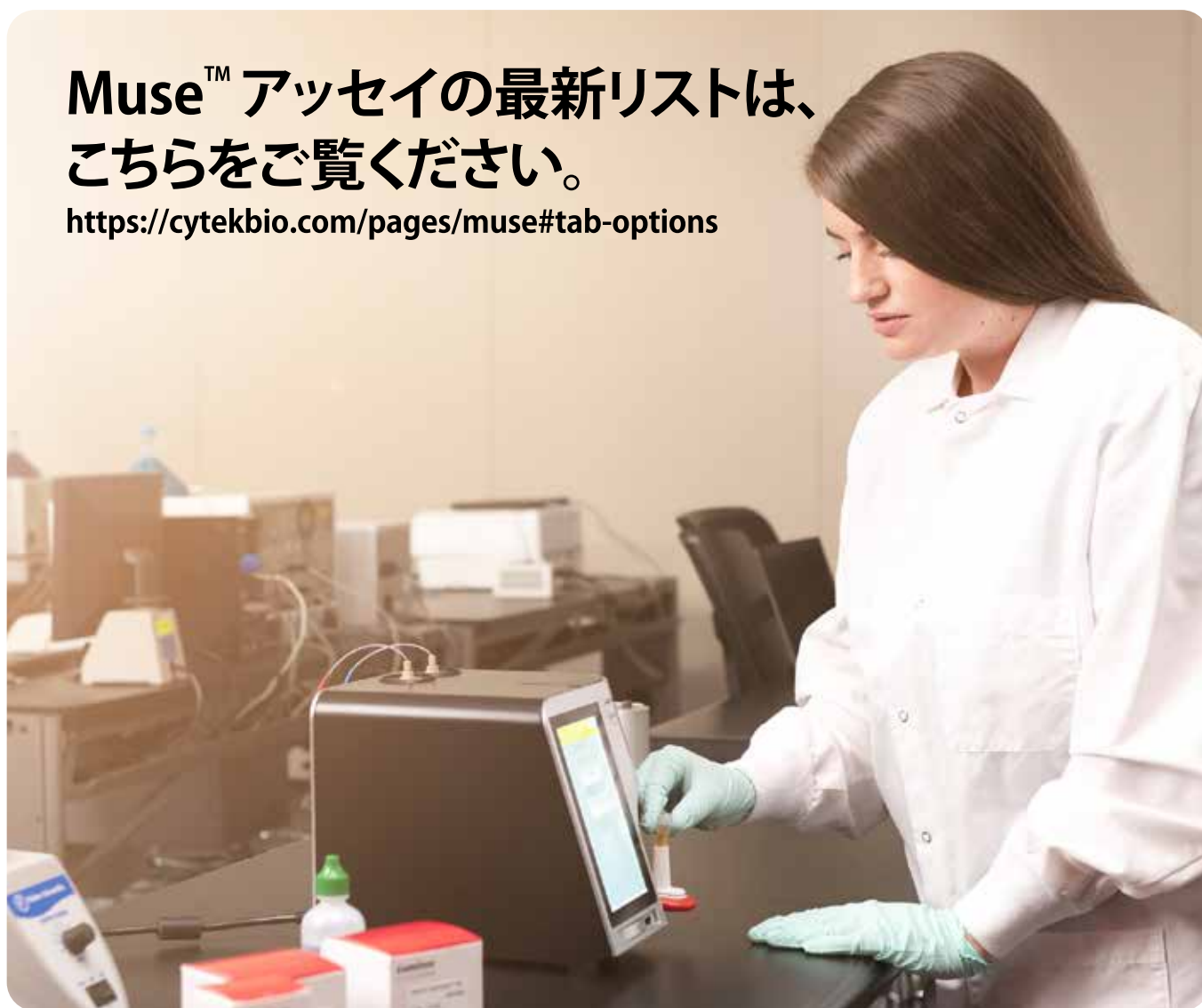
使用細胞濃度	濃度範囲: 10,000-500,000/mL
サンプルフォーマット サンプル処理時間	シングルローダー < サンプルあたり2分未満 サンプルボリュームと取得イベント数の指定可能 絶対数カウント可能
細胞タイプ	同種または異種細胞、浮遊細胞、接着細胞、初代細胞、培養細胞
細胞サイズ	直径: 2 ~ 60 μ m (バクテリア不可)
データ処理	Cytek Guava® Muse™ セルアナライザー上で解析 USB に接続してグラフやCSV ファイルおよびraw データを抽出可能

新しいMuse™アッセイモジュールや キットを継続的にリリース

- デモンストレーション動画
- Muse™アッセイの最新リスト
- アプリケーションノート
- 論文発表
- ソフトウェアの更新など

**Muse™ アッセイの最新リストは、
こちらをご覧ください。**

<https://cytekbio.com/pages/muse#tab-options>



Cytek Japan株式会社
〒136-0082 東京都江東区新木場2-3-8三井リンクラボ新木場1 307号
E-mail: cytek_japan_ifc@cytekbio.com
www.cytekbio.com

本製品は研究用機器です。体外診断用には使用できません。

©2023 Cytek Biosciences, Inc.は無断複写・転載を禁じます。
Cytek, Amnis, Guava, MuseはCytek Biosciences, Inc.の米国における登録商標です。その他の商標は各所有者に帰属します。

BR432714JP
Aug.2023

■ 販売元（ご注文窓口）

BMBio **ビーエム機器株式会社**
〒135-0016 東京都江東区東陽2丁目2番20号 東陽駅前ビル
www.bmbio.com



CYTEK
TRANSCEND THE CONVENTIONAL

商品の仕様・詳細について

TEL : 03-6666-5903 / FAX : 03-6666-5907

商品の在庫・ご注文について

TEL : 03-6666-5902 / FAX : 03-5677-4081

50267_2024.2