

Luminex

Guava[®] Muse[™] セルアナライザー

シンプル操作の超小型セルアナライザー



簡単でお手頃なフローサイトメトリーをもっと身近に

洗練された細胞解析は柔軟かつシンプルでコストもかかりません。Guava® Muse™ セルアナライザーを使用すると、コスト、労力、時間を節約して定量的な細胞解析を簡単に実施いただけます。Guava® Muse™ セルアナライザーは、3種のパラメータ解析をコンパクトで使いやすいベンチトップ装置にまとめ、フローサイトメトリーをいつでも誰でも利用可能にしました。ユーザーフレンドリーなタッチスクリーンインターフェース、直感的な細胞解析ソフトウェア、最適化されたMuse™ のアッセイキットが、細胞解析を簡素化させます。

- コンパクトデザインで操作も簡便
- 直感的なソフトウェアとタッチスクリーンによりセットアップ・解析も迅速
- 専用試薬のMuse™ キットは単純プロトコールで結果の入手も簡単
- 設置面積が20.6 cm x 28.2 cmの省スペースモデル
- 手頃な価格でフローサイトメトリーを実現

直感的なタッチスクリーンインターフェース

Guava® Muse™ セルアナライザーのインターフェースは、直感的なタッチスクリーンで簡単に操作ができ、フローサイトメトリーの専門知識はアッセイの実行に不要です。タッチスクリーン操作をたどるとサンプルローディング、感度調整、結果の取得まで簡単に実施いただけます。

簡単・迅速に細胞解析

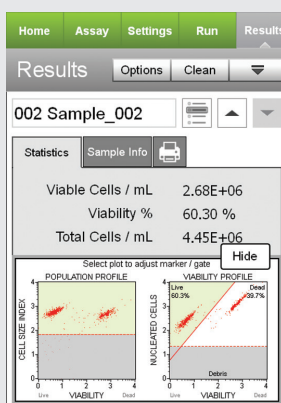
信頼性の高いアッセイのために、LuminexではGuava® Muse™ セルアナライザーで堅牢な測定を行うための最適化された検証済みのキットを開発しました。単純化されたプロトコールにより、サンプル調製も簡単です。Guava® Muse™ セルアナライザーがゲーティングパラメータと閾値をすべて計算するため、ソフトウェアの設定を最適化する必要はありません。結果は各アプリケーションに固有のグラフィック形式と統計形式で表示されるため分析が明瞭です。最適化された設定で時間を節約し、試薬の無駄を省き予算を有効にお使いいただけます。

Muse 専用試薬

細胞生物学のさまざまな側面を調べるために豊富なMuse™ キットをご利用ください。

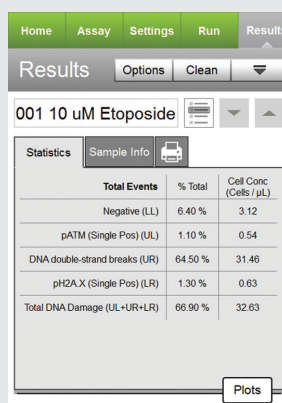
- 細胞数カウント・生死判定
- DNA損傷
- 細胞増殖
- オートファジー
- アポトーシス
- 免疫
- シグナル伝達
- マラリア研究
- セルサイクル

Muse™ Count & Viability Kit



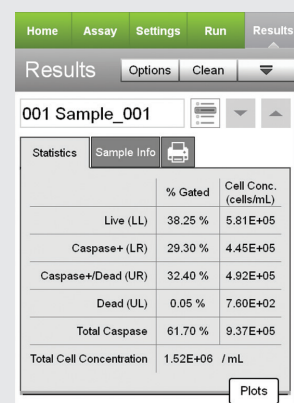
2種類のDNA結合試薬の透過性に基づき死細胞と死に至る細胞の絶対数カウントと生存率を測定します。

Muse™ Multi-Color DNA Damage Kit



リン酸化ATMとリン酸化ヒストンH2A.Xのマルチプレックス解析により、細胞内のDNA損傷の程度を検出します。

Muse™ MultiCaspase Kit



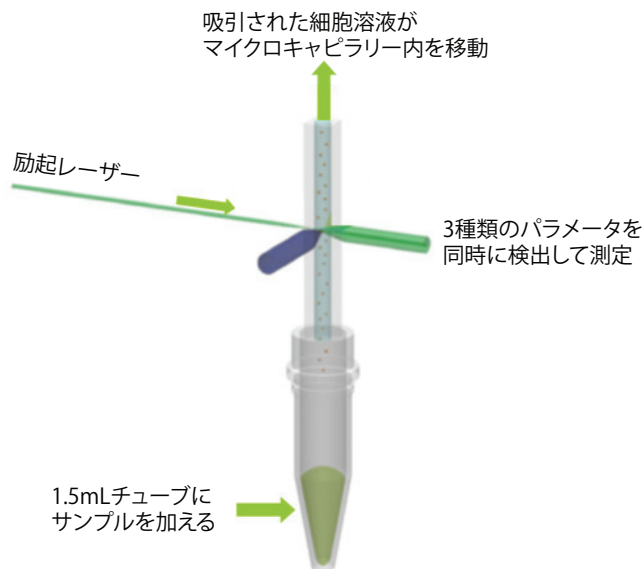
複数のカスパーゼ活性を検出する試薬と死細胞染色試薬を用いてアポトーシスをモニタリングします。

新しい小型サイトメトリー

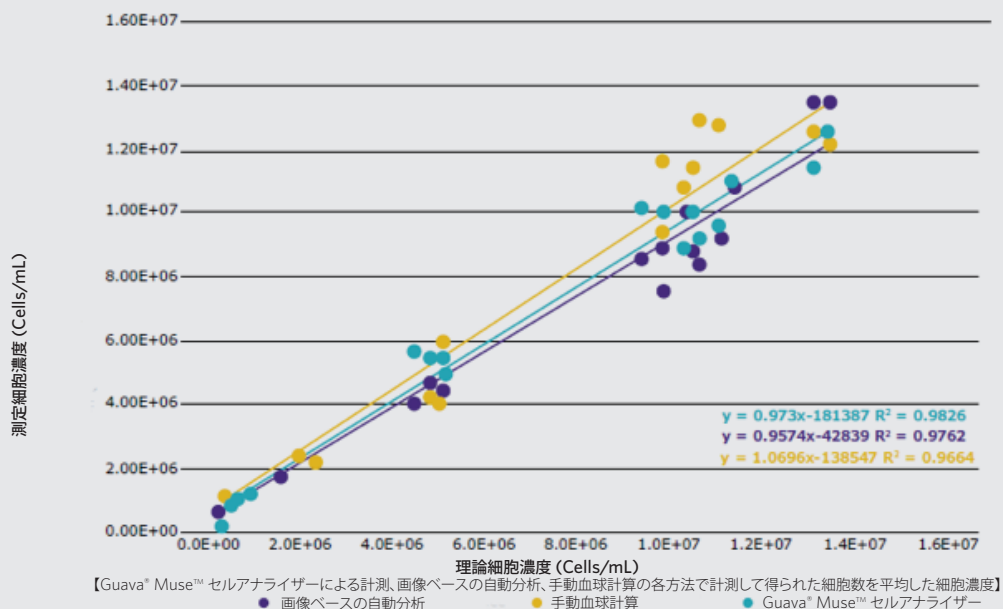
Guava® Muse™ セルアナライザーは、小型化された蛍光検出器とマイクロキャピラリーを用いることで、従来の手法に比べて高い正確性と精度そして定量的な解析を実現します。直径2~60 μmの浮遊細胞と接着細胞のそれぞれを分析するのに十分な汎用性を備えたGuava® Muse™ セルアナライザーは他の分析方法よりも優れたシングルセル解析を提供します。

レーザーベースの蛍光検出

Guava® Muse™ セルアナライザーは、マイクロキャピラリーと小型化された光学系を用いることで、一般的なフローサイトメーターの10分の1の設置スペースで高性能の細胞解析を実現します。レーザーベースによる各細胞イベントの検出は3パラメータまで評価できます。



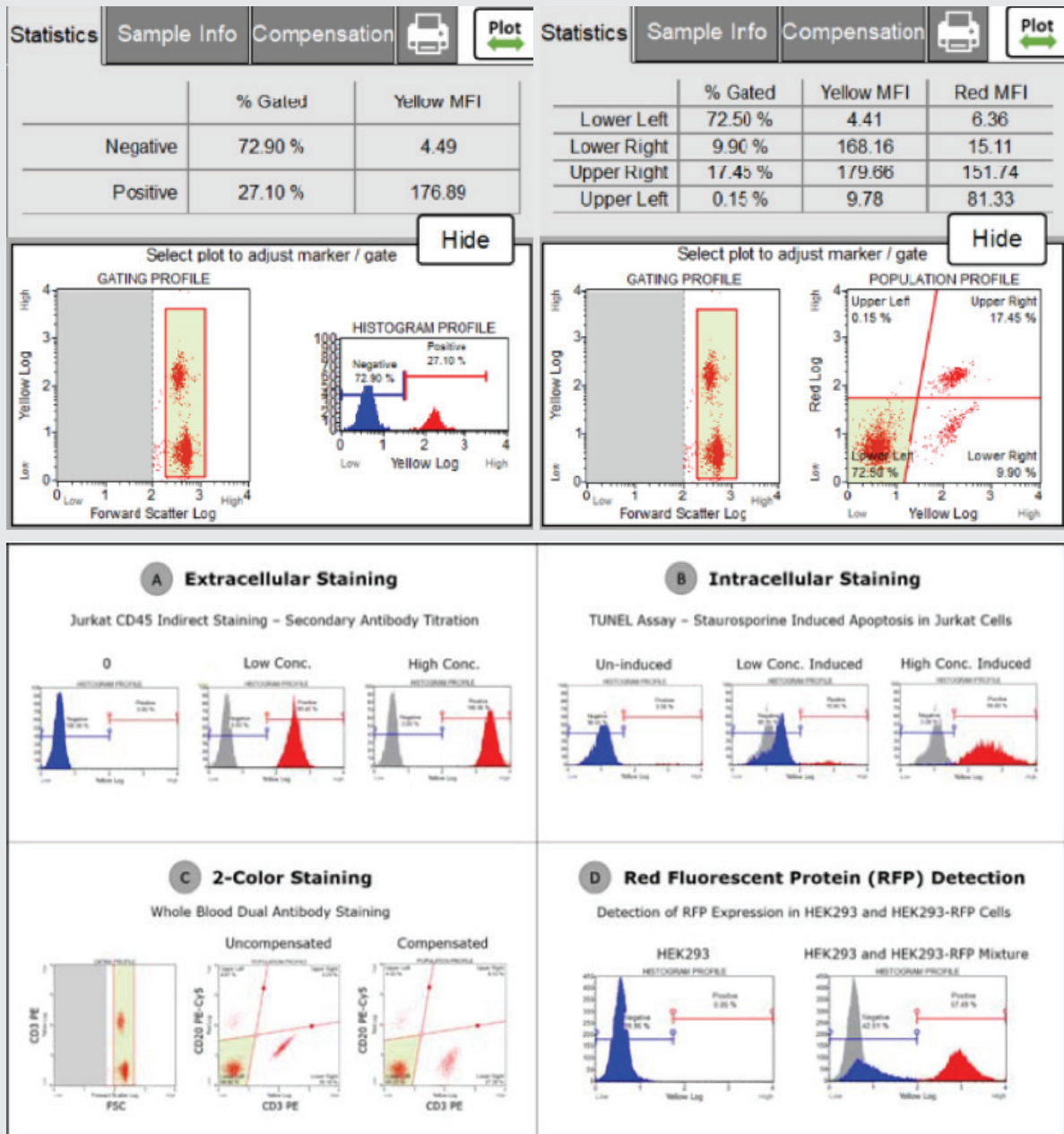
正確で信頼性の高い測定を可能にします。



ここでは、複数の接着細胞および浮遊細胞 (MCF-7、K562、HB、CHO-K1、Jurkat細胞) を図に記した3種類の方法で計測し、それぞれの方法で得られた細胞数を平均して「理論細胞濃度」を求めました。グラフの各ポイントはトリPLICATEの平均を表し、各データ系列から回帰直線を作成しました。Guava® Muse™ セルアナライザーのデータは「理論細胞濃度」と比較して、最も高い相関係数と傾きを示しており、優れた精度を示しています。

オプションのソフトウェア搭載で更に汎用的に!

Guava® Muse™ セルアナライザーには、オプションで黄色 (Muse™ Open Module Yellow) と赤色 (Muse™ Open Module Red) の2種類のオープンモジュールの追加が可能です。本モジュールにより、簡便な測定インターフェースをそのまま用いてお手持ちの試薬で2種類の蛍光色素 (黄色と赤色) の測定を柔軟に実施いただけます。オープンモジュールをご使用いただくと、細胞外マーカーや細胞内分子の検出、赤色蛍光タンパク質やトランスフェクション後の発現タンパク質の確認が可能となり、様々な問題解決に適用いただけます。



Muse™ Open Module Yellowによる実験例:

- (A) Jurkat 細胞を Anti-CD45 一次抗体と 2 種類の濃度の PE 標識二次抗体で染色して測定した結果
- (B) Jurkat 細胞にスタウロスポリン処理をしてアポトーシスを誘導後、TUNEL アッセイを行なった結果
- (C) 全血を PE-Anti-CD3 抗体と PE-Cy 5 -Anti-CD20 抗体で染色した結果
- (D) 赤色蛍光タンパク質 (RFP) を強制発現させていない HEK293 と強制発現させた HEK293 を用いた測定結果

ご注文情報

Muse™ 専用キットと試薬

製品名	製品番号	製品名	製品番号
セルヘルス		アポトーシス	
Muse™ Count & Viability Kit 40 ml (100 tests)	MCH100102	Muse™ Annexin V & Dead Cell Kit (100 tests)	MCH100105
Muse™ Count & Viability Kit 240 ml (600 tests)	MCH600103	Muse™ Caspase-3/7 Kit (100 tests)	MCH100108
Muse™ Count & Viability 100 Tests (200X)	MCH100104	Muse™ MultiCaspase Kit (100 tests)	MCH100109
Muse™ Autophagy LC3-antibody based Kit (50 tests)	MCH200109	Muse™ MitoPotential Kit (100 tests)	MCH100110
Muse™ Oxidative Stress Kit (100 tests)	MCH100111	免疫	
Muse™ Nitric Oxide Kit (100 tests)	MCH100112	Muse™ Human CD4 T Cell Kit (100 tests)	MIM100101
Muse™ Ki67 Proliferation Kit (100 tests)	MCH100114	Muse™ Human CD8 T Cell Kit (100 tests)	MIM100102
Muse™ Cell Cycle Kit (100 tests)	MCH100106	Muse™ Human B Cell Kit (100 tests)	MIM100103
Muse™ Cell Dispersal Kit (100 tests)	MCH100107	タンパク質検出	
シグナル伝達		Muse™ <i>P.f.-P.v.</i> Detection Kit* (100 tests)	MPA100101
Muse™ H2A.X Activation Dual Detection Kit (50 tests)	MCH200101	Guava® SARS-CoV-2 マルチ抗原抗体アッセイキット (100 tests)	FCPA100101
Muse™ EGFR-RTK Activation Dual Detection Kit (50 tests)	MCH200102		
Muse™ PI3K Activation Dual Detection Kit (50 tests)	MCH200103		
Muse™ MAPK Activation Dual Detection Kit (50 tests)	MCH200104		
Muse™ Bcl-2 Activation Dual Detection Kit (50 tests)	MCH200105		
Muse™ Multi-Color DNA Damage Kit (50 tests)	MCH200107		
Muse™ PI3K/MAPK Dual Pathway Activation Kit (50 tests)	MCH200108		

*Muse™ *P.f.-P.v.* Detection Kit は、受注生産品のため50キット以上のご注文数から承ります。詳細はお問い合わせください。

ご注文情報

装置・アクセサリー

製品名	製品番号
Guava® Muse™ セルアナライザー	0500-3115
Muse™ Replacement Flow Cell	CN-0454-01
Guava® ICF Instrument Cleaning Fluid	4200-0140
Muse™ System Check Kit	MCH100101
Muse™ Yellow and Red Open Modules	0110-8617

製品仕様

外径寸法	20.6 cm (W) x 28.2 cm (D) x 22.1 cm (H)
重量	5.9 kg
外部電源(入力電圧範囲)	AC 100 - 240、80 W、50/60 Hz
本体(入力電圧)	5 VDC, 5 A
動作環境(温度)	16° C ~ 35° C
パラメータ数	3種類(蛍光2種類、前方散乱光1種類)
励起レーザー	グリーンレーザー (532 nm)
検出チャンネル	<ul style="list-style-type: none">▪ 蛍光: 576/28 nm (Yellow)、680/30 nm (Red)▪ 前方散乱光 (FSC)
サンプル流路	マイクロキャピラリーフローセル(内径100 μm)
使用細胞濃度	1 × 10 ⁴ - 5 × 10 ⁵ 個/mL
サンプルフォーマット・サンプル処理時間	シングルローダー < サンプルあたり2分未満 取得イベント数の指定可能 絶対数カウント可能
細胞タイプ	浮遊細胞、接着細胞、初代細胞、培養細胞
細胞サイズ	直径: 2-60 μm (バクテリア不可)
データ	Guava® Muse™ セルアナライザー上で解析 USB に接続してグラフやCSV ファイルおよびraw データを抽出可能

継続的な製品開発を行い、最新のGuava® Muse™ アッセイモジュールとキットを提供

- ビデオデモ
- Muse™ アッセイの最新製品リスト
- アプリケーションノート
- 出版物
- ソフトウェアの更新 など

Guava® Muse™ セルアナライザーとキット & 試薬の最新リストについては、以下のウェブサイトでご確認ください。

Guava® Muse™ セルアナライザー: www.luminexcorp.com/ja/muse-cell-analyzer/

キット & 試薬: www.luminexcorp.com/ja/flow-cytometry-kits-and-reagents/



Luminex
A DiaSorin Company

ルミネックス・ジャパン株式会社

〒106-0041 東京都港区麻布台 1-7-2 神谷町麻布台ビル
www.luminexcorp.com/ja

テクニカルサポートお問い合わせ窓口

Tel: 03.5545.7444 (受付時間 9:00 ~ 18:00 土日祝祭日、年末年始を除く)

Email: supportjapan@luminexcorp.com

©2019-2022 Luminex Corporation. A DiaSorin Company. All rights reserved.

Guava、Muselは、米国および他の国々で登録されたルミネックス・コーポレーションの商標または登録商標です。本製品は研究用機器です。体外診断用には使用できません。研究用試薬と併せてお使いください。諸般の理由により、予告なく仕様を変更する場合がございますのであらかじめご了承ください。

BR168289-AP-R-JP
2022.03

販売元 (ご注文窓口)

BMBio **ビーエム機器株式会社**

〒135-0016 東京都江東区東陽2丁目2番20号 東陽駅前ビル
www.bmbio.com

商品の仕様・詳細について

TEL : 03-6666-5903 / FAX : 03-6666-5907

商品の在庫・ご注文について

TEL : 03-6666-5902 / FAX : 03-5677-4081

50157_2022.8