

ウェスタンブロットング自動プロセッシング装置

BlotCycler™ シリーズ

Free your time. Never miss a step. Get reproducible results.



▲ 最新情報はこちらに

BlotCycler™
touch
by PRECISION BIOSYSTEMS

プロトコル (最大)
2 種類

抗体 (最大)
6 種類

チャンバー (最大)
6 個



BlotCycler™
mini
by PRECISION BIOSYSTEMS

プロトコル
1 種類

抗体 (最大)
2 種類

チャンバー (最大)
2 個



抗体・洗浄液タンク



1次抗体回収バイアル



操作タッチパネル

全自動

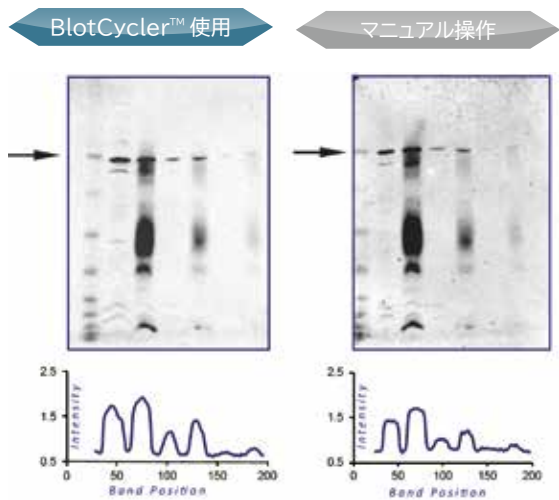
- すべてのブロットング試薬を自動で送液
- 振とう機能付トレー
- 機内自動洗浄機能搭載

簡単操作

- コンパクト設計
- タッチパネルで簡単プログラミング

信頼性

- 正確な送液
- 1次抗体回収可能
- 自動化による高い再現性
- 効率的な洗浄による感度の向上とバックグラウンドの低減
- 低温室内で使用可能



**BlotCycler™ の使用により検出感度
およびバックグラウンドの改善が認められる**

1年保証

- 構成**
- ・ BlotCycler™ 本体
 - ・ プラグ
 - ・ 電源ケーブル
 - ・ マニュアル
 - ・ 保証書

仕様	Touch	Mini	
チャンバー数 (1トレイ)	Miniトレイ	3	2
	Midiトレイ	2	2
	Deltaトレイ	3	2
チャンバーサイズ	Mini チャンバー	95x75mm	
	Midi チャンバー	95x150mm	
	Delta チャンバー	95x40mm	
抗体溶液量 (1次抗体 / 2次抗体)	Mini チャンバー	10-15ml / 12-18ml	
	Midi チャンバー	18-25ml / 18-30ml	
	Delta チャンバー	3-10ml / 4-12ml	
ブロッキング液量	Mini チャンバー	12-18ml	
	Midi チャンバー	18-30ml	
	Delta チャンバー	4-12ml	
洗浄液量 (使用するチャンバー数による)	-3.5L	-2.5L	
外寸 (WxDxH)	350x420x400mm	440x260x300mm	
重量	12kg	6.8kg	
電源	100-240V/5A (最大)		

カタログ No.	商品名	仕様	包装	希望販売価格
W5W1016	BlotCycler™-Touch Mini/Mini	Mini チャンパートレー x2	1 式	¥2,200,000
W5W1014	BlotCycler™-Touch Midi/Midi	Midi チャンパートレー x2	1 式	¥2,200,000
W5W1022	BlotCycler™-Touch Delta/Delta	Delta チャンパートレー x2	1 式	¥2,280,000
W5W1015	BlotCycler™-Touch Mini/Midi	Mini チャンパートレー x1・Midi チャンパートレー x1	1 式	¥2,200,000
W5W1018	BlotCycler™-Touch Mini/Delta	Mini チャンパートレー x1・Delta チャンパートレー x1	1 式	¥2,250,000
W20M2TMN	BlotCycler™-Mini Mini	Mini チャンパートレー x1	1 式	¥1,800,000
W20M2TMD	BlotCycler™-Mini Midi	Midi チャンパートレー x1	1 式	¥1,800,000
W20M2D	BlotCycler™-Mini Delta	Delta チャンパートレー x1	1 式	¥1,800,000
VI100	BlotCycler™用コレクションバイアル	最大容量 25ml	100 本 (100 本 x1 パック)	¥37,000
BMPB-CL500	BlotCycler™用クリーニング溶液	50 倍濃度、500ml	1 本	¥33,000

* BlotCycler™ touch 洗浄パツファータンクにはクリアタイプ、遮光タイプがございます。ご注文時にご指定ください。

◆ お願いおよび注意事項 ◆

- 希望販売価格・・・希望販売価格及びキャンペーン中の参考価格は参考であり、販売店様からの実際の販売価格ではございません。実際の販売価格は、ご注文の際に販売店様にてご確認ください。記載の希望販売価格は、当社が定める希望販売価格であり、参考価格です。本希望販売価格は 2024 年 4 月 1 日現在の価格で、同価格はカタログ、ホームページで確認できます。なお、予告なしに改定される場合がございますので、ご注文の際にご確認ください。記載の希望販売価格及びキャンペーン中の参考価格には消費税は含まれておりません。
- 使用範囲・・・記載の商品は全て、「研究用器材・機器」です。人や動物の医療用としては使用しないよう、十分ご注意ください。

■ 代理店